

Fenster

Türen

Vertrauen



FENSTER AUS HOLZ UND ALUMINIUM-HOLZ



Fenster

Multitalent Holz	4 - 5
Wohnqualität mit Holz	6 - 7
Technik und Qualität	8 - 9
Accoya - getesteter Holzdauerschutz	10 - 11
Perfekte Oberflächenveredelung	12 - 13
Farbauswahl für Holzfenster	14 - 15
Farbauswahl für Aluminium-Holzfenster	16 - 17
Energetische Anforderungen	18 - 19
Effiziente Funktionsgläser	20 - 21
Sicherheits-Komfort-Beschlagssystem	22 - 23
ewitherm Systemübersicht	24-25
Holzfenster WIN 68 und WIN 80	26-27
Holz-und Alu/Holz Passivhausfenster Energy Plus	28-29
Alu/Holzfenster WIN 68 und WIN 80	30-31
Alu/Holz-Passivhausfenster Thermo Plus	32-33
Fenstersprossen und Denkmalschutz	34-35
Balkon- und Terrassenelemente	36-37
Fenstergriffe und Ornamentgläser	38-39
Rollläden	40-41
ewitherm Vorteile	42-43

Vertrauen

Qualitätssicherung	42-43
Gewährleistung	42-43
Lieferservice	42-43
Montageservice	42-43



FENSTER UND TÜREN mit dem Anspruch von morgen.

Wenn Geschichte und Gegenwart miteinander verschmelzen, erhält man eine Mischung aus Tradition und Moderne. Gepaart mit handwerklichem Geschick und technologischer Perfektion entstehen Werke mit höchst anspruchsvoller Funktion, Eleganz und Exklusivität - für Ihren individuellen und stilvollen Wohnbereich.

Unter der Marke **ewitherm**[®] bieten wir Ihnen Fenster und Türen aus dem natürlichen Werkstoff Holz auf höchstem Niveau. Unsere Produkte werden den steigenden Anforderungen an Gebäudeenergieeinsparung, Einbruchschutz, Haltbarkeit und Oberflächenschutz sowie den gewachsenen Komfortwünschen unserer Kunden gerecht.

Unsere hohen Qualitätsstandards sind Grundlage unserer erfolgreichen Arbeit.

Auf den folgenden Seiten stellen wir Ihnen unsere weiterentwickelten Produktsysteme vor. Wir bieten Ihnen eine breite Auswahl an individuellen Gestaltungsmöglichkeiten, damit Sie für Ihre neuen Fenster und Türen die richtige Entscheidung treffen können.

ewitherm
Bewusst leben mit Fenstern & Türen





Bewusste Verwendung von nachwachsenden Rohstoffen.



MULTITALENT HOLZ

Idealer Werkstoff mit Tradition und Zukunft

Holz ist ein nachwachsender Rohstoff, der auch noch kommenden Generationen zur Verfügung steht. Holz ist ein ganz natürlicher, wertvoller, langlebiger und zugleich idealer Baustoff seit vielen Jahrhunderten. Holz ist Lieferant für Konstruktionsbau, be- und verarbeitende Industrie, Handwerk, Innenausbau, Möbelherstellung, Papierindu-

strie uvm. Holz ist ein Multitalent wie kein anderer Werkstoff. Holz hat sich deshalb auch im Fenster- und Türenbau für stabile, formbeständige und langlebige Bauelemente bewährt. Holzfenster werden deshalb als solide, echt und wertvoll bezeichnet. Unsere **ewitherm**[®]-Holzfenster und -Türen zeichnen sich durch beste Eigenschaften und höchsten Gebrauchsnutzen aus.



Fenster

Türen

Vertrauen

ewitherm

- natürliche, hohe Dämmqualität bei geringer Wärmeleitfähigkeit
- Herstellung ohne Umweltbelastung
- Luftfeuchtigkeit regulierend
- angenehme Temperatúrausstrahlung
- hohe Lebensdauer
- hohe Festigkeit und verwindungsfrei (fest und verzugsfrei)
- formstabil
- hoher Einbruchschutz (schwer zerstörbares Rahmenmaterial)
- vollständig recycelbar



NACHWACHSEND, KLIMAFREUNDLICH, ZUKUNFTSWEISEND

In **ewitherm**[®] Produkten wird auf Wunsch Holz verwendet, welches durch das FSC Siegel (Forest Stewardship Council) international zertifiziert ist. FSC gehört zu den weltweit größten unabhängigen Organisationen für die Sicherstel-



lung und kontinuierliche Verbesserung einer nachhaltigen Waldbewirtschaftung unter Gewährleistung ökologischer, sozialer und ökonomischer Standards.



Holz - natürlicher Baustoff
seit vielen Jahrhunderten.

WOHNQUALITÄT MIT HOLZ

Warm und ausdrucksstark

Unser Lebensgefühl wird maßgeblich von den Räumen bestimmt in denen wir wohnen und arbeiten. Holz steigert spürbar die Wohnqualität. Unverwechselbar ist die natürliche Ausstrahlung. Das liegt an der wunderbaren Optik und an den physikalischen Eigenschaften.

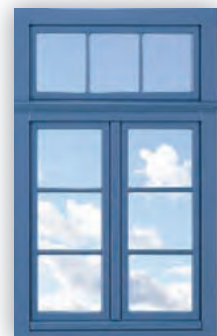
Holz lebt und atmet. Kein anderer Werkstoff spricht so viele Sinne an wie Holz: das Auge durch seine unterschiedlichen Farben und Maserungen, das Gefühl durch seine typische Struktur und sogar den Geruchssinn durch seinen angenehmen Duft. Holz - für alle Sinne gut.



Fenster

Türen

Vertrauen



ewitherm
Bewusst leben mit Fenstern & Türen

Unsere modernen **ewitherm**[®]-Holzfenster und Holzhaustüren werden nach dem neuesten Stand der Technik in großer Form-, Farb- und Funktionsvielfalt hergestellt. Sie erfüllen alle Erfordernisse des Schall- und Wärmeschutzes, der Einbruch-

sicherung und der komfortablen Bedientechnik. Durch modernste Oberflächenbeschichtungen und dem **ewitherm**[®]-Sicherheits-Komfort-Beschlagssystem sind die Bauteile wartungsarm, äußerst stabil und langlebig.



HANDWERK & TECHNISCHES KNOW-HOW

Kompromisslos bis ins Detail

Fenster und Haustüren müssen über viele Jahre höchste Anforderungen erfüllen. Der Einsatz im Wohnungs- und Objektbau bis hin zu speziellen individuellen Erfordernissen des Denkmalschutzes erfordert nicht nur eine breite und tiefe Systempalette sondern auch ein konsequentes Qualitätsmanagement. Es bildet die Basis für eine gleichbleibend präzise Wertarbeit.

Das hohe technische Niveau, geprägt von einer über 50-jährigen Erfahrung in der Holzfensterherstellung, die Liebe und Verbundenheit von unseren Mitarbeitern zu natürlichen Werkstoffen, sowie das konsequent angewendete technische Know-how, bestätigen **ewitherm**[®] in europäischer Spitzenposition.

Das komplette, modulare Produktsystem **ewitherm**[®] unterliegt strengsten DIN-Normen im zertifizierten Qualitäts-Management europäischer Fensterbaunormen und Vorgaben der RAL-Gütegemeinschaft.

Durch die Weiterentwicklung völlig neuer Fenster- und Haustürensereien mit einzigartigen Konstruktionsmerkmalen bietet **ewitherm**[®] überzeugende Vorteile.



Europäische Fichte und Kiefer



Die Herstellung aller Produktsysteme erfolgt auf modernsten Fertigungsanlagen mit dem Ergebnis einer perfekten Sicherheit und Gebrauchstauglichkeit.



AUSGESUCHTE QUALITÄT

Perfektioniert mit patentierter Technik

Durch die patentierte Riffel-Frästechnik werden bei der Herstellung von **ewitherm®** Fenstern die Leimflächen vergrößert. Dadurch wird die Festigkeit der Eckverbindungen erhöht und der Oberflächenschutz nochmals verbessert. Diese Technik wurde vom IFT Rosenheim geprüft und gewährleistet höchste Stabilität und Verzugsfreiheit - für ein langes „Fensterleben“.



Für ewitherm® Holzfenster und -Türen werden nur Hölzer in makelloser Qualität verwendet. Das Premium-Auswahl-Verfahren bildet damit die Basis für die Konstruktion hochfester, lamellierter, extrem haltbarer und schichtfestverleimter Holz-Riegel.



GUTE GRÜNDE FÜR ewitherm

ewitherm® Holzfenster sind heute noch besser

- weil sie durch eine **innovative Wetterschutzschiene**, **erhöhten Glaseinstand** und eine generell zweite Dichtung nochmals **energetisch verbessert** wurden.
- weil sie eine **neuartige patentierte Eckverbindung** besitzen, die sie noch **stabiler und dauerhafter** macht.
- weil sie durch eine **neuartige Hobeltechnologie** eine nochmals **verbesserte Oberfläche** besitzen.
- weil die Oberfläche durch **modernste Beschichtungsverfahren** geschützt wird.
- weil sie **pflegeleicht** durch einen **glatten Blendrahmenfalz** sind.
- weil sie einen **hohen Beschlagbedienkomfort** haben.



accoya®

HOLZ NOCH WIDERSTANDSFÄHIGER

Accoya ist ein Holz für heute, morgen und die Zukunft.
Unsere Wahl für beste Holzfenster: ewitherm.

Accoya®Holz wird durch die Behandlung mit natürlicher Essigsäure besonders langlebig (Dauerhaftigkeit der Klasse 1), besonders pflegeleicht und bewahrt trotzdem urwüchsige Schönheit. Die guten Wärmedämmeigenschaften machen Accoya®Holz noch wertvoller für das umweltbewußte und energetisch verantwortungsvolle Bauen!

Als ständig verfügbares Nutzholz stammt es aus absolut nachhaltiger Forstwirtschaft, ist völlig umweltfreundlich und übertrifft die ohnehin guten Eigenschaften verschiedener Harthölzer.

Accoya ist besonders für den Fensterbau geeignet und durch das Institut für Fenstertechnik (IFT) Rosenheim zugelassen.



Accoya-Holz besitzt Höchstwertung der C to C-Zertifizierung

Das Cradle to Cradle Zertifikat beurkundet die Verwendung von umweltsicheren, gesunden und wiederverwertbaren Materialien. ACCOYA, das diese Anforderungen erfüllt, wurde jetzt als Gold-Standard-Produkt nach den anerkannten, strengen Richtlinien der Cradle to CradleSM (C to C)-Zertifizierung bewertet.



Die C to C Gold - Zertifizierung bestätigt die langfristige Umweltverträglichkeit von Accoya® Holz, einem sehr langlebigen, dimensionsstabilen Holz, welches durch ein ungiftiges Veredelungsverfahren aus schnell wachsendem, verfügbarem und ökologisch zertifiziertem Weichholz gewonnen wird.

ACCOYA- ein Holz, das perfekt für den Einsatz im Außenbereich geeignet ist.



Hervorragende Maßhaltigkeit (geringe Quellung und Schwindung)



Sehr gute Wärmedämmeigenschaften



Absolut umweltverträglich, 100 % recycelbar und wiederverwertbar



Dauerhaftigkeit der Klasse 1 und verbesserte Härte



Erhöhte Nutzungsdauer und optimale Widerstandsfähigkeit gegen UV-Strahlen



Widerstandsfähigkeit gegen Insekten und Schimmel



Ständige Verfügbarkeit aus nachhaltig beforstetem Anbau



Mindestens 50 Jahre haltbar ohne Erdkontakt und 25 Jahre mit Erdkontakt



Durchgehende, messbare Qualität nicht nur an der Oberfläche, sondern bis in den Kern des Holzes

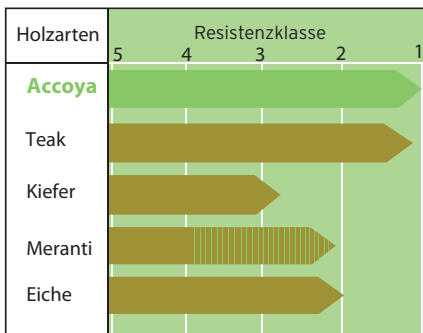


Ungiftig



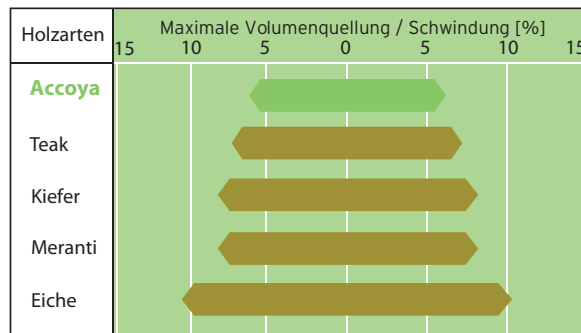
Dauerhafte natürliche Festigkeit und Schönheit

Dauerhaftigkeit



Accoya ist durch seine Eigenschaften äußerst dauerhaft (Resistenzklasse 1). Widerstandsfähiger und langlebiger als andere Hölzer.

Quell- und Schwindverhalten



Das Quell- und Schwindverhalten von Accoya ist äußerst gering, somit das Holz widerstandsfähiger als andere Hölzer.

DAS ACETYLIERUNGSVERFAHREN

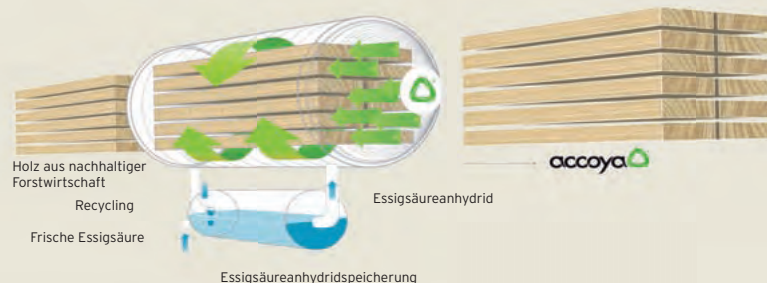
Das Verfahren unter der Lupe.

Holz absorbiert durch freie Hydroxylgruppen Wasser bzw. gibt es ab. Dieser und weitere Prozesse sind der Hauptgrund für das Quellen und Schwinden von Holz, welches die Stabilität des Holzes beeinträchtigen kann.

Während der Acetylierung werden die freien Hydroxyle zu Acetylgruppen. Sind sie zu Acetylgruppen geworden, wird die Fähigkeit des Holzes zur Absorbierung von Wasser wesentlich verringert. Die Folge: Das Holz weist eine deutlich höhere Maßhaltigkeit auf und wird - da es nicht mehr von Enzymen verdaut werden kann - extrem dauerhaft.

Acetylgruppen bestehen aus Sauerstoff, Wasserstoff und Kohlenstoff und sind in allen Holzarten vorhanden - genauso wie in Menschen und anderen Säugetieren.

Das Endprodukt, ACCOYA®, belastet die Umwelt daher nicht, weil alles wiederverwendet wird.





PERFEKTE OBERFLÄCHENVEREDELUNG

Der „Mehrfach-Wetterschutzmantel“

Ein 7-Phasen-Fertigungsverfahren macht die **ewitherm**® Holzfenster-Oberfläche gleichmäßig, glatt, ausdrucksstark, lange haltbar und reinigungsfreundlich. Der lebendige Charakter wird betont und lässt die Fenster einmalig schön aussehen.

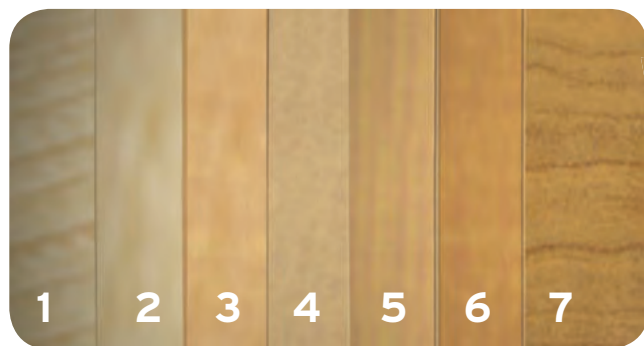
Vorteile der **ewitherm**® Oberflächenveredelung:

- beste Oberflächengüte und Glanz durch Spritzverfahren
- keine Verklebung zwischen Rahmen und Flügel
- Höchster Widerstand gegen ultraviolette Strahlungen, Feuchtigkeit und Frost
- keine gesundheitsgefährdenden Lösungsmittel
- speziell entwickelte Lackrezeptur
- dauerhafter Schutz des Fensters.



Trocknungsphase vor dem nächsten Arbeitsschritt

Sieben Schritte mit 4-fachem Farbauftrag zur perfekten Oberfläche



Beispiel: Schematischer Aufbau der Oberfläche

- 1 - Auswahl hochfest lamellierter schichtverleimter Kanteln und Bearbeitung mit modernster Maschinen- u. Werkzeugtechnik
- 2 - farblose wasserlösliche Imprägnierung im Flutverfahren schützt vor Bläue und Pilzbefall
- 3 - wasserlösliche Grundierung im Flutverfahren
- 4 - erster Feinschliff / Glätten
- 5 - erste Lackierung (Zwischenlack im Flutverfahren) mit wasserlöslichem Lack
- 6 - zweiter Feinschliff / Glätten
- 7 - zweite Lackierung / Finish-Beschichtung mit wasserlöslichem umweltfreundlichem Lack



LACKE UND LASUREN

Finish mit umweltfreundlichen Beschichtungen

Wirksamer Feuchteschutz

Grundlage für die langlebigen Systembeschichtungen von **ewitherm**® Holzfenstern und Türen sind feuchtigkeitsregulierende und dimensionsstabilisierende Eigenschaften unserer Imprägnierung. Sowohl Imprägnierung als auch Grundierung, Zwischen- und Endbehandlung enthalten hochwirksame Fungizide.



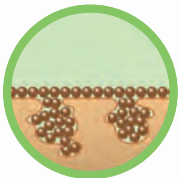
Die Imprägnierflüssigkeit enthält fungizide Wirkstoffe, die tief in das Holz eindringen.



Wasser als Transporteur verdunstet, die Wirkstoffe aber verbleiben im Holz und schützen es vor holzverfärbenden Pilzen (Bläue) sowie holzzerstörenden Pilzen (Fäulnis).



Eine normale Farbbeschichtung verhindert das porentiefe Eindringen der Farbpartikel.



Eine spezielle Technologie ermöglicht ein tiefes Eindringen der Nanopartikel in das Holz und sorgt für optimalen Schutz und hervorragende Haftung.

Hohe Wasserdampfdurchlässigkeit

Beschichtungen für **ewitherm**® Holzfenster und -Türen sind besonders diffusionsfähig. Feuchtigkeit wandert auf Grund vorherrschender Dampfdruckverhältnisse gezielt von innen nach außen. Das Holz kann somit „atmen“ und verhindert auf diese Weise eine hohe Feuchtigkeitsansammlung und damit verbunden den Bewuchs mit Schimmel-, Bläue- und Fäulnispilzen.

Ausgezeichnete Haftung

Unsere Beschichtungen zeichnen sich durch hervorragende Hafteigenschaften aus. Hochwertige Premium-Bindemittel für alle Grundierungen, Zwischen- und Endbeschichtungen erfüllen die Anforderungen untereinander, sind exakt aufeinander abgestimmt und ergänzen sich dadurch perfekt.

Leichte Pflege

Mit minimaler Pflege sind Ihre Fenster auch nach Jahren noch schön und wetterfest. Unsere ausführliche Wartungs- und Pflegeanleitung informiert Sie über die richtige Handhabung, um eine dauerhaft einwandfreie Funktion zu gewährleisten.



Werden Sie kreativ!

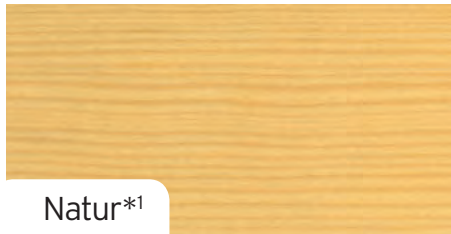
Ab Seite 14 finden Sie unsere aktuelle Lacke- und Lasurauswahl für **ewitherm**® Holzfenster und Holzhaustüren sowie Aluminium-Oberflächen für **ewitherm**® Aluminium-Holzfenster und Aluminium-Holzhaustüren.



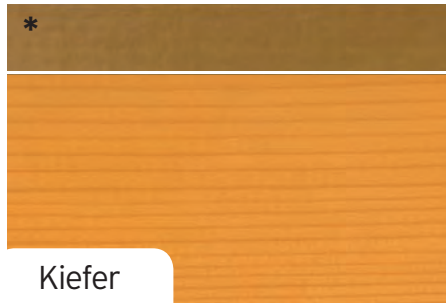
FARBVARIANTEN FÜR HOLZFENSTER UND -TÜREN

Lasuren für die Holzarten Kiefer, Fichte, Lärche und Accoya*

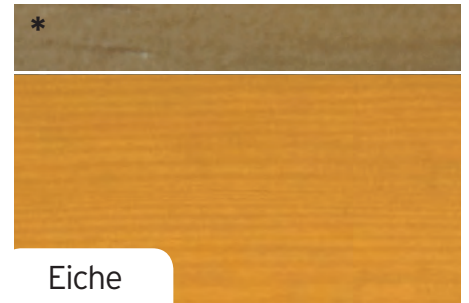
Accoya-Holz / Oberfläche *



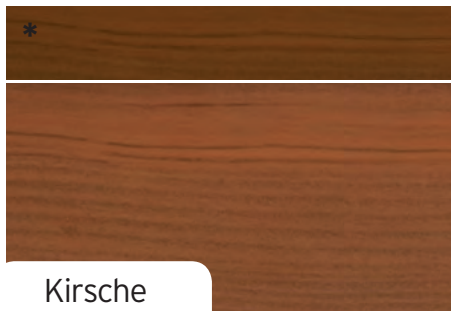
Natur*1



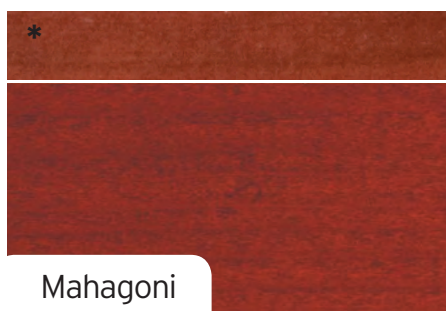
Kiefer



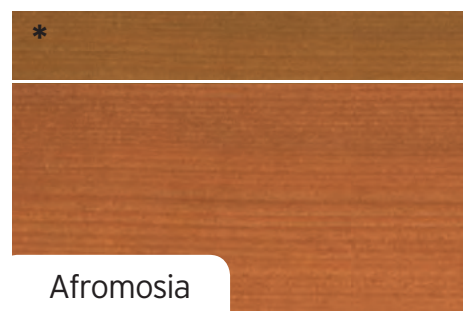
Eiche



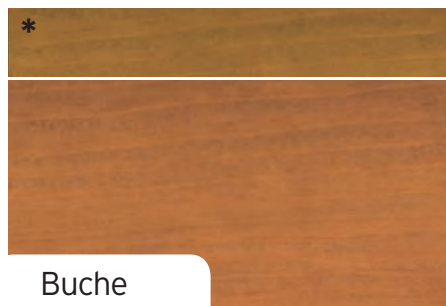
Kirsche



Mahagoni



Afromosia

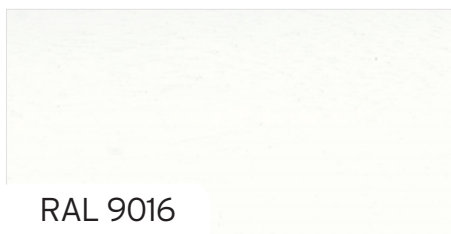


Buche

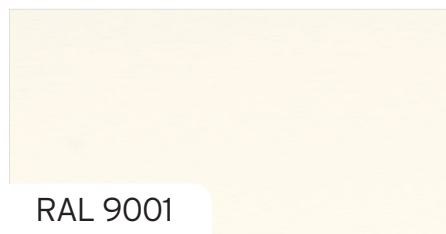


Teak

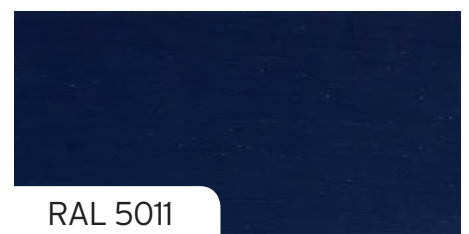
Deckende Lackierungen und RAL-Farbtöne für alle Holzarten



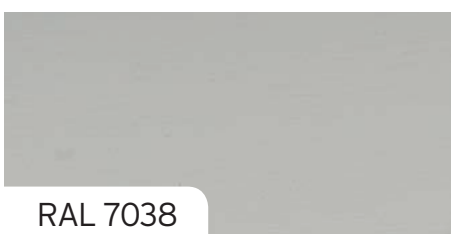
RAL 9016



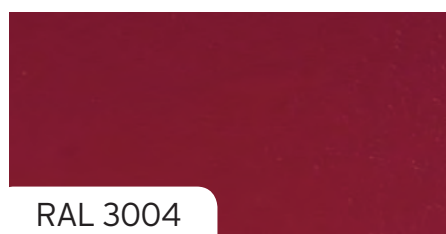
RAL 9001



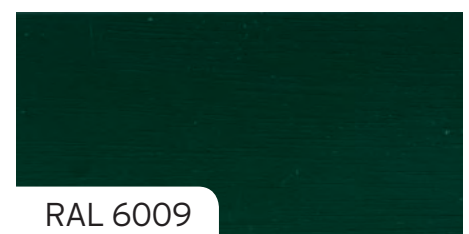
RAL 5011



RAL 7038

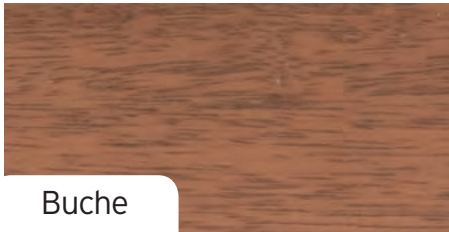


RAL 3004

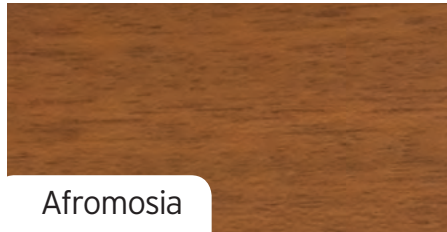


RAL 6009

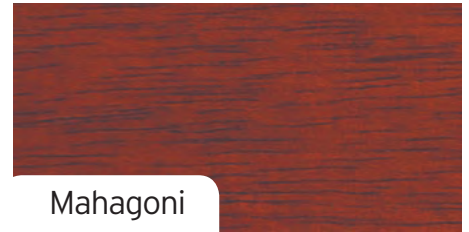
Lasuren für die Holzarten Meranti, Mahagoni und Eiche



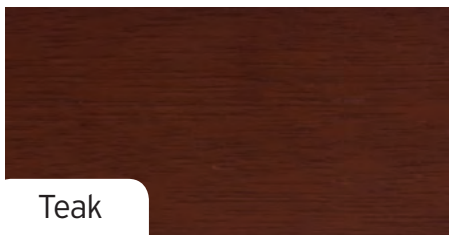
Buche



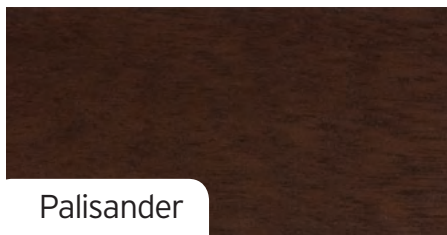
Afromosia



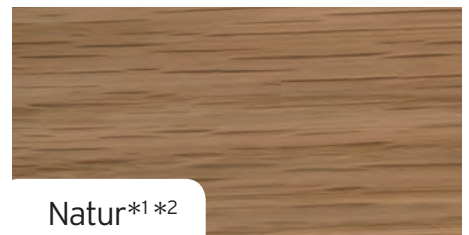
Mahagoni



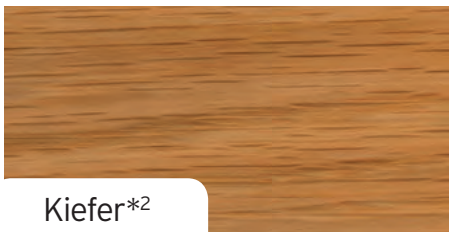
Teak



Palisander



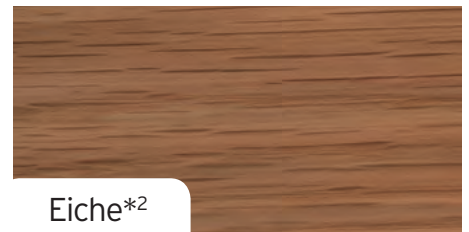
Natur*1*2



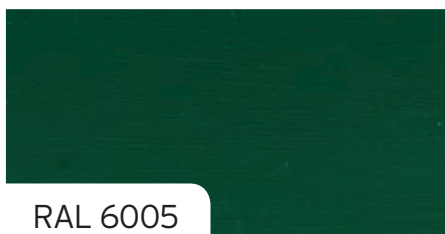
Kiefer*2



Kirsche*2



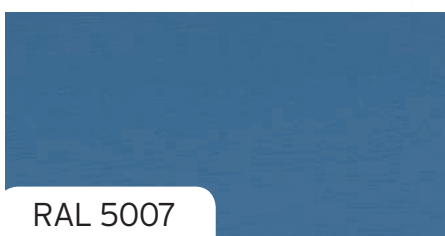
Eiche*2



RAL 6005

*1 Farben nur für Aluminium-Holzfenster

*2 Farben nur für Holzart Eiche



RAL 5007



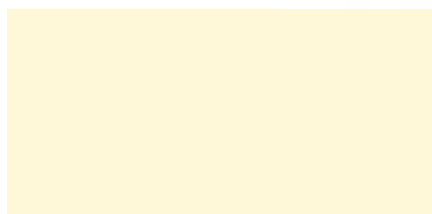
Vielfältigste farbliche Gestaltungsmöglichkeiten, auch zusätzlich aus dem RAL-Farbspektrum.

FARBVARIANTEN FÜR ALUMINIUM- HOLZFENSTER UND -TÜREN

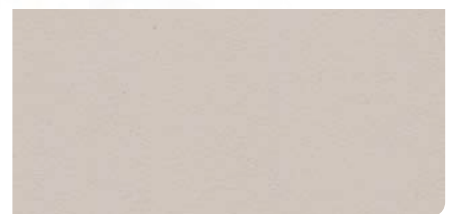
Der moderne Werkstoff Aluminium auf der Außenseite des Holzfensters bietet eine Vielzahl von Vorteilen:

- Vollständiger Schutz des Holzes vor jeder Witterung
- Langlebig und wertbeständig bei gleichbleibend schöner Optik
- Nur minimaler Wartungs- und Pflegeaufwand durch robuste und pflegeleichte Außenschale

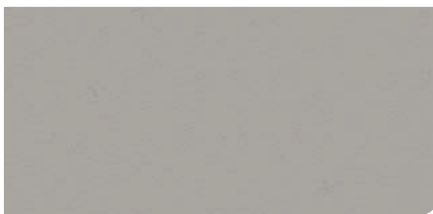
- Vielfältigste farbliche Gestaltungsmöglichkeiten, auch zusätzlich aus dem RAL-Farbspektrum



Bianca 03



Silva 01



Silva 03



PED 0



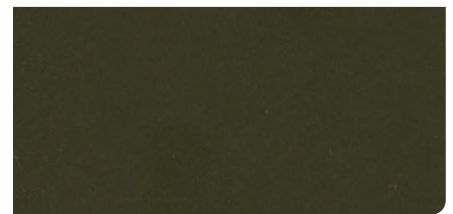
Silva 05



PED 1



PED 2



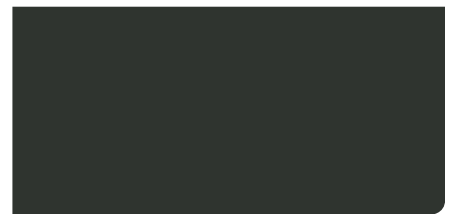
PED 3



Azzura 01



Rossa



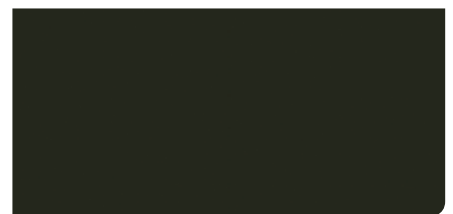
Nera 03



Verda 05



Azzura 05



PED 4



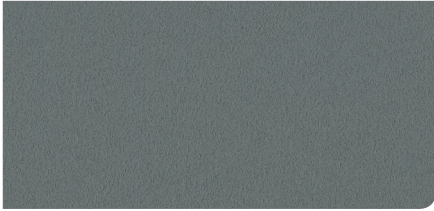
Alpha



Beta



Gamma



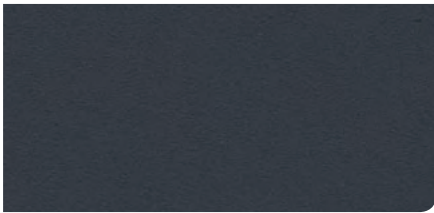
Delta



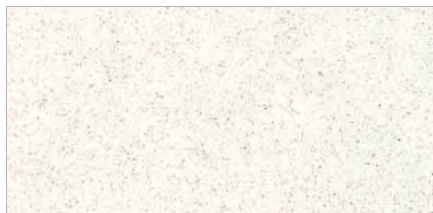
Zeta



Eta



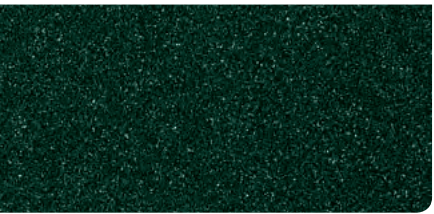
Epsilon



ANTICO Weiß



ANTICO Grau



ANTICO Dunkelgrün



ANTICO Anthrazit



Holzdekor Douglas 1



Holzdekor Douglas 2



Eiche 1



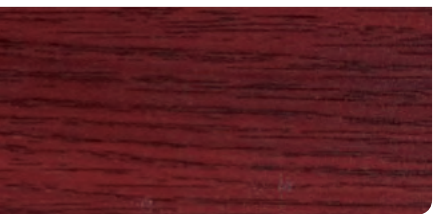
Eiche 3



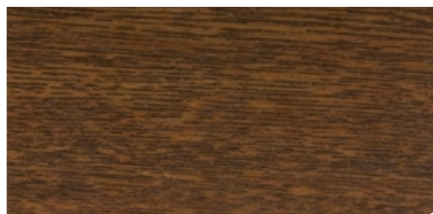
Kirsche 1



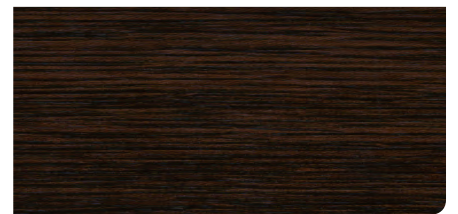
Kirsche 3



Mahagoni



Golden Oak



Wenge

Verantwortlich handeln
für die nächsten Generationen.

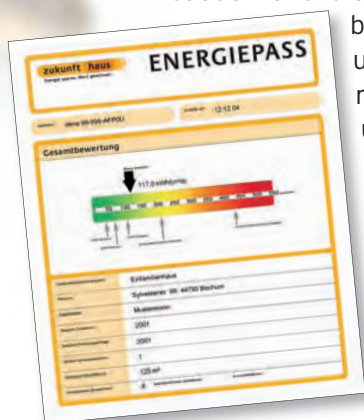
ZUKUNFT GESTALTEN

Ökologisch handeln mit **ewitherm**[®].

Mit der Verabschiedung des 2. Pakets des Integrierten Energie- und Klimaprogramms (IEKP) durch die Bundesregierung 2008 werden erhöhte und weitreichende Energie- und Klimaziele vorgegeben.

Seit dem 02. April 2009 müssen Bauherren bei Neubauten und bei der Modernisierung die Anforderungen des Erneuerbaren Energiewärme-Gesetzes (EnEG 2009) beachten, das die Rechtsgrundlage für die Energieeinsparverordnung bildet (EnEV 2009), welche ab 01. Oktober 2009 in Kraft ist.

Ziel ist die Forderung energieeffizienter Gebäude und die stärkere Nutzung erneuerbarer Energien zum Heizen und zur Warmwasseraufbereitung. Für viele Bauherren und Fachleute steht dabei eine bessere Dämmung der Gebäude und damit eine Verbesserung der Energieeffizienz im Mittelpunkt.



Beste Dämmung
mit **ewitherm**[®]



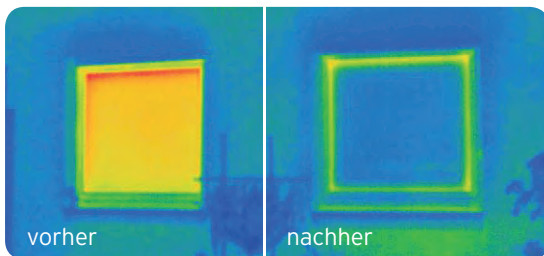
Mit **ewitherm**[®]-Produkt-Systemen ist höchste Energieeinsparung erreichbar. Die Energieeinsparung ist dabei abhängig vom Grad der Dämmung. Vor allem bei den Fenstern sind die Komponenten Material, Konstruktion, Dicke, Verarbeitung entscheidend für einen hohen oder niedrigen Wärmeverlust.

Heizkostensenkung
mit **ewitherm**[®]



In Zeiten knapper Ressourcen und steigender Energiepreise machen sich **ewitherm**[®]-Holzfenster schnell durch dauerhafte Senkung der Heizkosten bezahlt.

Sichtbare Energieeinsparung durch **ewitherm**[®]



Mit einer Thermografie (Wärmebildaufnahme) wird der Wärmeverlust sichtbar. Die roten und orangefarbenen Bereiche beim alten Fenster links zeigen eine Temperatur zwischen 5 und 8°C. Die grünen und blauen Bereiche beim neu eingebauten **ewitherm**[®]-Fenster rechts entsprechen 0-2°C. Der Großteil der Heizenergie bleibt erhalten.

Wertsteigerung mit **ewitherm**[®]



Mit **ewitherm**[®]-Holzfenstern steigt der Wert Ihrer Immobilie. Die Spannweite für energieeffiziente Neubauvarianten reicht vom Energiesparhaus bis hin zum Passiv-Haus.

Anforderungen an das Bauteil Fenster

Entwicklung: EnEV-Anforderungen für den Bereich Fenster im Alt- und im Neubau (erwartete Wärmedurchgangskoeffizienten in W/m^2K). Achten Sie deshalb beim Fensterkauf auf einen niedrigen U_w -Wert.

	Altbau	Neubau	Passiv-Haus
EnEV 2009	1,3 $W/(m^2K)$	1,3 - 1,0 $W/(m^2K)$	< 0,8 $W/(m^2K)$
Geplant 2012*	0,9 $W/(m^2K)$	1,2 - 0,7 $W/(m^2K)$	< 0,8 $W/(m^2K)$

*möglicher Standard einer EnEV 2012/2015

Fenster in alten Gebäuden mit der sogenannten Doppelverglasung können einen Wärmeverlust **bis über 40%** haben. Mit den neuen Wärmeschutzgläsern, wie sie in **ewitherm**[®]-Produkten angewendet werden, mit einem U_w -Wert bis 0,8, sind Wärmeverluste bis auf rund 15% zu minimieren. Sie erfüllen schon heute die Energieeinspar-Anforderungen der Zukunft.

Umweltschutz mit **ewitherm**[®]

Mit dem Einbau neuer **ewitherm**[®]-Holz-Fenster handeln Sie bewusst. Sie tragen aktiv zur Reduzierung des CO_2 Ausstoßes und damit zur Bewahrung der Umwelt bei. Sie handeln ökologisch richtig und verantwortungsvoll für die nächsten Generationen.





LICHT UND WÄRME

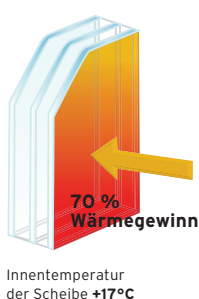
Effizienter Einsatz von Funktionsgläsern

Glas ist ein dominanter architektonischer Baustoff. Mit der ständigen Weiterentwicklung und besonderen Veredelung des alten Werkstoffes wird Glas zu einem hochfunktionalen Spitzenprodukt, nicht mehr vergleichbar mit ehemaligen Isoliergläsern einschließlich der Verglasungstechnologie.

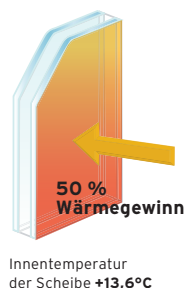
Für Sicherheit und Behaglichkeit spielt die Wahl des Fensterglases eine große Rolle, denn das Glas trägt erheblich zum Wärmeschutz und zur Energieeinsparung bei. Bei der richtigen Glasauswahl sind mehrere Aspekte von Bedeutung: Die Fensterscheiben sollen vor allem im Winter vor Auskühlung

schützen und dabei möglichst viel Tageslicht in den Wohnraum hinein lassen. Die Maßgröße für den Wärmeschutz ist der U-Wert, der Wärmedurchgangskoeffizient. Je niedriger der U-Wert, desto besser und effizienter das Fenster.

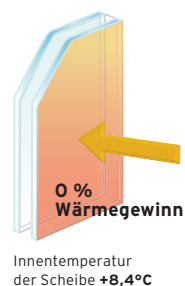
Wärmeschutzglas
Außentemperatur -12°C
Innentemperatur +20°C



Wärmeschutzglas
Außentemperatur -12°C
Innentemperatur +20°C



Isolierverglasung
Außentemperatur -12°C
Innentemperatur +20°C



Einfachverglasung
Außentemperatur -12°C
Innentemperatur +20°C



Glas - wesentlicher Faktor zur Energieeinsparung

In ewitherm®-Fenster-Systemen werden grundsätzlich hochwirksame Wärmeschutzgläser der neuesten Generation - auch in Verbindung mit Multifunktionsgläsern - sowie ein optimal funktionierendes Dichtungssystem eingesetzt.

Haben Ihre Fenster noch altes, herkömmliches Isolierglas mit 2-Scheiben, ohne Wärmeschutzbeschichtung und Luft im Scheibenzwischenraum? - Dann heizen Sie Ihr Geld zum Fenster hinaus. Bis zu 40% Heizenergie können durch alte Fenster verloren gehen. Mit einem Thermografiebild wird der Wärmeverlust sichtbar (siehe Seite 19).

WOHNEN MIT 3-FACH-SCHUTZ

Multifunktionsgläser leisten mehr

Gehobene Ansprüche treten besonders dort auf, wo ein hohes Maß an **Wärmeschutz, Sicherheit und Schallschutz zugleich** gefordert wird (wie z.B. an vielbefahrenen Straßen, in City-Lagen, usw.). Mit den **ewitherm®**-Multifunktionsgläsern sind viele Problemlösungen einfach erreichbar. Schon mit unserem **ewitherm®-Standard-Wärmeschutzglas** erreichen Sie **sehr gute Dämmwerte**. Mit dem **ewitherm® 3-fach-Scheibenaufbau** werden Energieeinsparungen **fast verdoppelt**.



für Spitzen-Wärmedämmung.

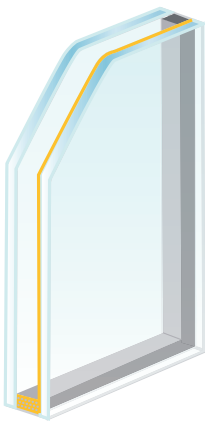


für höchsten Einbruchschutz.

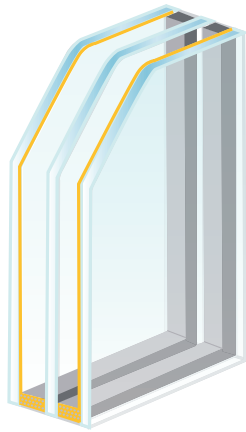


für optimalen Schallschutz.

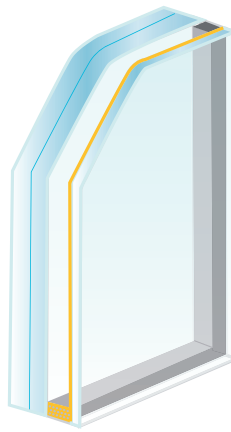
Funktionsglas Varianten:



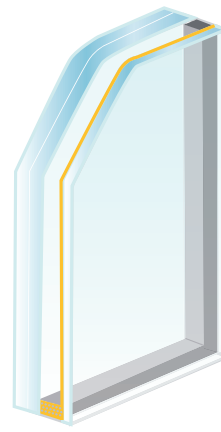
ewitherm
2-fach-Wärmeschutzglas



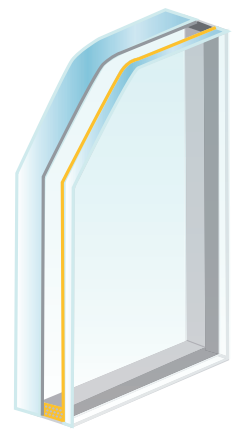
ewitherm
3-fach-Wärmeschutzglas



ewitherm
Schallschutz-/
Wärmeschutzglas*



ewitherm
Verbundsicherheits-/
Wärmeschutzglas*

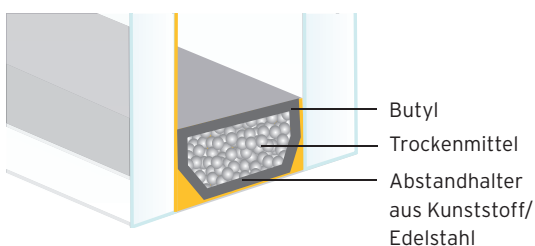


Sonnenschutz-/
Wärmeschutzglas

*auch bei 3-fach Gläsern möglich

„Warme Kante“

Bei **ewitherm®** Fenstern (Standard bei WIN 80 und Energy-Plus) verhindert eine „Warme Kante“ einen Wärmeverlust über den Scheibenrandverbund zum Rahmen. Im Vergleich zu herkömmlichen Abstandhaltern aus Aluminium minimieren die hochdämmenden Kunststoff- oder Edelstahlabstandhalter erheblich die Wärmebrücke am Glasrand - dadurch bleibt wertvolle Heizwärme im Raum - dadurch bleibt wertvolle Heizwärme im Raum - Schimmelbildung minimiert. Die „Warme Kante“ verbessert den Gesamtwärmedämmwert (U_w) um bis zu $0,1 \text{ W/m}^2\text{K}$.



Auswirkung der Glasvarianten auf den Wärmedämmwert der **ewitherm®** Holzfenster (U_w)

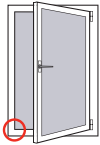
	Energiesparfenster WIN 68	Niedrigenergiehaus-Fenster WIN 80	Passivhaus-Fenster Energy Plus
möglicher U_w -Wert	$\leq 1,3$	$\leq 1,0$	$\leq 0,8$
U_g -Wert	1,0 *	0,7	0,6
Glasart	2 fach	3 fach	3 fach
Glasstärke	24 mm	36 mm	44 mm
Glaszwischenraumfüllung	Argon	Argon	Argon
Glaseinstand	20 mm	20 mm	20 mm
Glasabstandhalter	Warme Kante *	Warme Kante	Warme Kante

* Standard ist Verglasung $1,1 U_g$ mit Aluminium-Abstandhalter



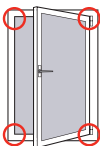
Grundsicherheit

Schon mit einer Sicherheitsgrundstufe ist ein Einbruchversuch am Fenster durch ein Schließstück an der Flügelunterkante erschwert



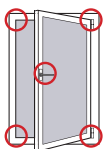
WK-1*

Sicherheitsschließstücke an vier Ecken sichern Fenster rundum vor dem Aushebeln (inkl. Bohrschutz).



WK-2*

Sicherheitsschließteile umlaufend montiert und zusätzlicher Bohrschutz des Fenstergriffes.



*WK = Widerstandsklasse

SICHER UND KOMFORTABEL

Das ewitherm® Sicherheits-Komfort-Beschlagssystem (SKB)

Moderne ewitherm® Fenster entsprechen in jeder Hinsicht dem Stand der Sicherheitstechnik. Mit dem ewitherm® Sicherheits-Komfort-Beschlagssystem (SKB) werden unsere Dreh-Kipp-Fenster sicher geschlossen

und verriegelt. Neben dem elegant schlan- ken Design der Beschlagsteile zeichnet sich das System besonders durch zahlreiche Komfortfunktionen und extreme Leichtgän- gigkeit aus.

1 Intelligente Sicherheit

- Sicherheitszapfen greifen fest in die Standard- schließteile (A) oder in die mehrfach verschraub- ten i.s. Sicherheitsschließteile (B)



- absolut stabil durch Spezial-Material und äußerst aufwändigem Druckgussverfahren
- seitliches Herausdrücken somit ausgeschlossen
- nachträgliche Erhöhung der Sicherheitsstufe durch Austausch von Schließkomponenten problemlos möglich
- optional: automatische Fensterüberwachung durch Anschluss an Überwachungs- oder Alarmanlagen
- dichte Fenster und Kosteneinsparung

ewi^{therm}®
»SKB«

Sicherheits-Komfort-Beschlagssystem

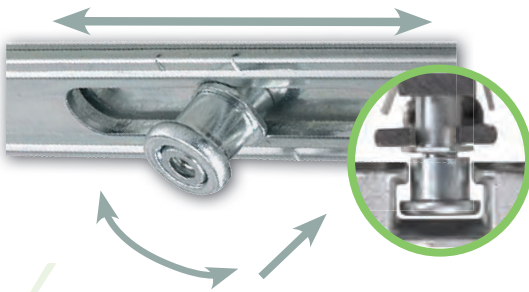


Das ewitherm® Sicherheits-Komfort-Beschlagssystem wird mit hochwertigen MACO-Multi-Matic Beschlägen ausgestattet.



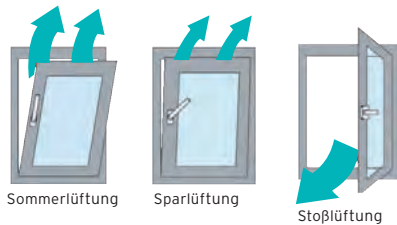
2 Leichtgängig und dicht

Dauerhaft leichtgängige Bedienung ohne Kraftaufwand (auch bei hohen Sicherheitsstufen), bei gleichzeitiger Minimierung des Einstellaufwandes durch **selbstregulierenden Rollpilzzapfen** mit Gleitbeschichtung und durch eine Spezial-Kippschere. Sicherheitszapfen dreidimensional regulierbar.



4 Energiesparend lüften

Die clevere zusätzliche **Sparlüftung** beim Fensterankippen durch 45° Stellung der Olive bringt Energie- und Heizkosteneinsparungen. Die einfache Bedienung und eine eingebaute **Zuschlagsicherung** durch den integrierten Drehstopp und die Kipparretierung ohne Veränderung der Lüftungsstellung wird Sie begeistern.



6 Langlebig und materialschonend

Ein weiterer **materialschonender** und **kraftsparender** Vorteil des **ewitherm®** Sicherheits-Komfort-Beschlagssystems sind die **integrierten Dreh-Kipp-Türschnäpper**, die den Türflügel automatisch beim Kippen freigeben ohne Materialabrieb. Sie sind **leicht regulierbar** und im Anpressdruck variabel einstellbar.



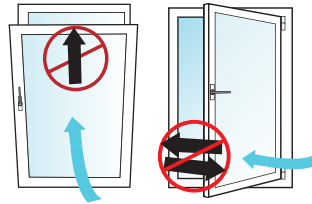
8 Witterungsresistenter Korrosionsschutz

- höchste Materialqualität bei allen Teilen
- besonders **witterungsresistent** gegen aggressive Seeluft durch die optionale Tricoat-Oberfläche. (siehe rechts)
- außen sichtbare Beschlagsteile pulverbeschichtet

3 Komfortable Zuschlagsicherung

Die generelle Zuschlagsicherung durch integrierte „**Drehhemmung**“ und durch eine **Kipp-Arretierung** beim gekippten Fenster „erschwert“ ein unerwartetes Zuschlagen des Flügels und ermöglicht ein kontrolliertes Lüften.

Kipp-Arretierung Drehhemmung

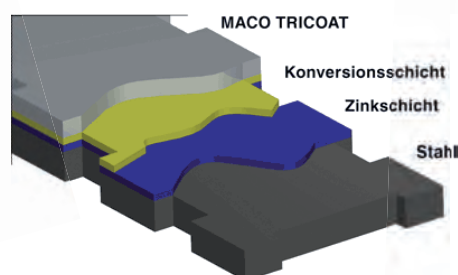


5 Schlankes Design

- Anspruchsvolles Beschlagsdesign
- Gleichmäßiger **Silberlook**, **elegante und schlanke Form** der Beschlagsteile, **gerundete Kanten** bei den Schließteilen passen sich besonders harmonisch an das Holz des Fensters an.
- gerundete Kanten und Abdeckplatten für Schnittkantenstöße bei gleichzeitigem **Korrosionsschutz**

7 TRICOAT Oberflächenbeschichtung

Auf Wunsch liefern wir die Beschlagsteile mit der speziellen Oberflächenbeschichtung **TRICOAT**. Sie verhindert frühzeitige Korrosion und ist besonders empfehlenswert in Küstengebieten und Ballungszentren so wie Räumen mit permanent hoher Luftfeuchtigkeit und dauerhaft wirkenden Chlor- oder Ammoniakdämpfen.



SYSTEMÜBERSICHT

Individualität für jeden Anspruch

Gleiche Ansichten und Ansichtsbreiten der Fenstersysteme WIN 68, WIN 80 und Energy Plus erlauben je nach Wärmedämmanspruch pro Raum/Gebäude den unterschiedlichen Einsatz der Systeme, ohne die Optik zu stören. Ein Weg um Bauherren Kosten zu sparen.

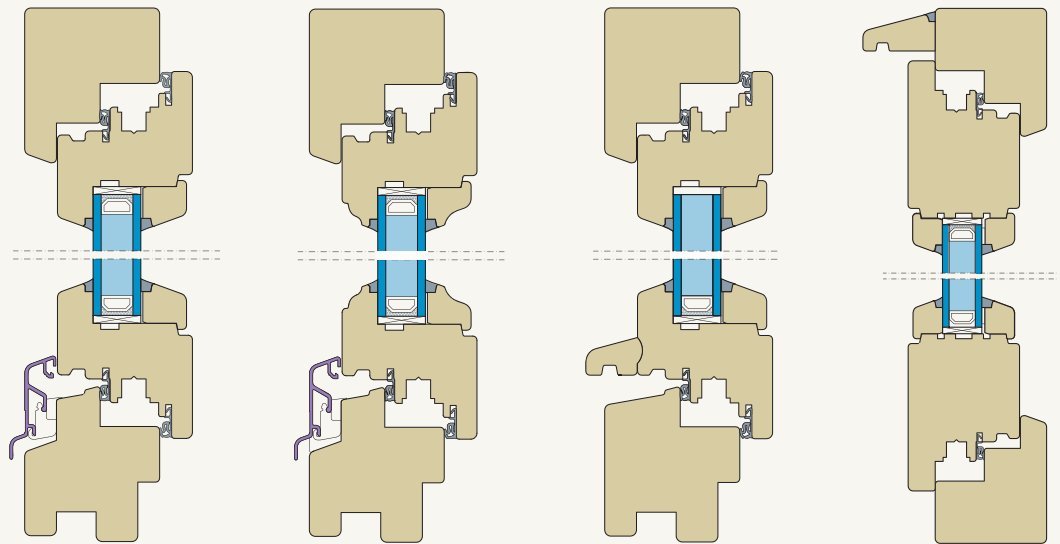
HOLZFENSTER
WIN 68
CLASSIC

HOLZFENSTER
WIN 68
CONTUR

HOLZFENSTER
WIN 68
DENKMAL

HOLZFENSTER
WIN 68
AUSWARTS

- Blendrahmen oben _____
- Dichtungen, umlaufend _____
- Flügelrahmen oben
bzw. rechts/links _____
- Verglasung _____
- überfälzte Glasleiste innen
Glasfalznacken außen _____
- Flügelrahmen unten _____
- Wetterschutzschiene _____
- Dichtungen, umlaufend _____
- Blendrahmen unten _____



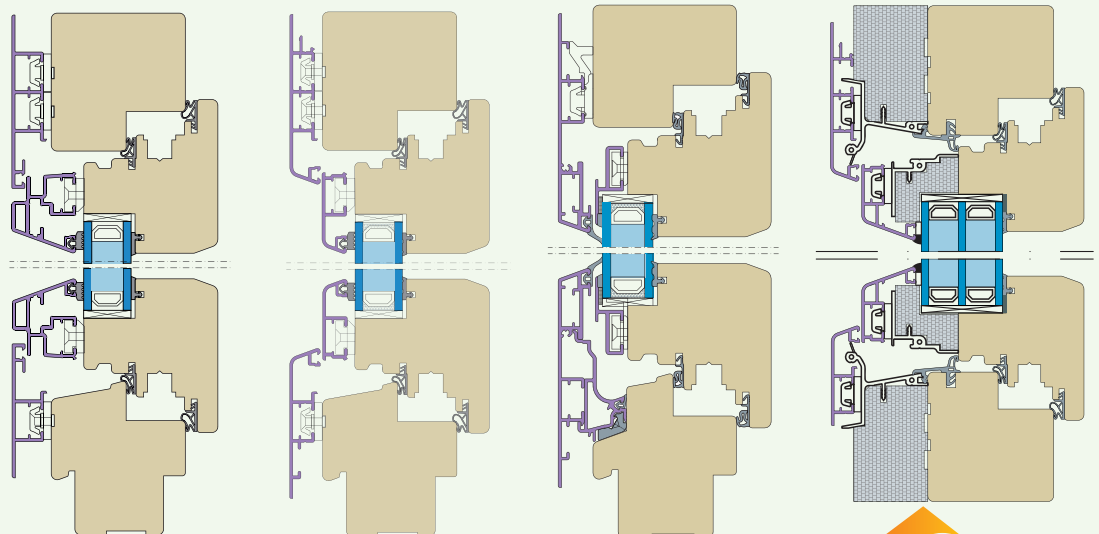
ALUMINIUM
HOLZFENSTER
WIN 68
DESIGN

ALUMINIUM
HOLZFENSTER
WIN 68
TREND

ALUMINIUM
HOLZFENSTER
WIN 68
INTEGRAL

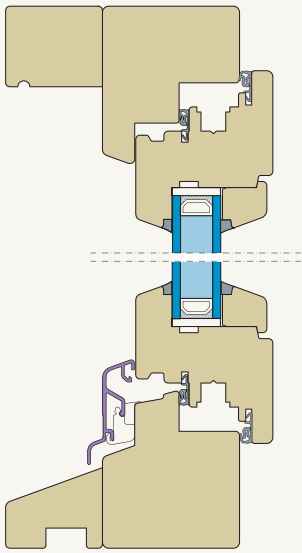
PASSIV-HAUS
ALUMINIUM
HOLZFENSTER
WIN 68
THERMO PLUS

- Blendrahmen oben _____
- Aluminiumschale _____
- Dichtungen, umlaufend _____
- Flügelrahmen oben
bzw. rechts/links _____
- Verglasung _____
- Flügelrahmen unten _____
- Dichtungen, umlaufend _____
- Blendrahmen unten _____

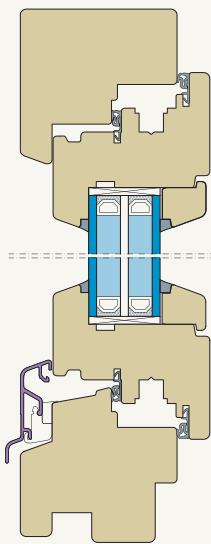




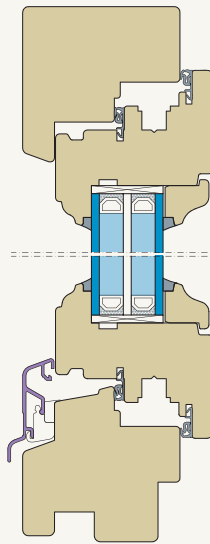
HOLZFENSTER
WIN 68
BLOCK



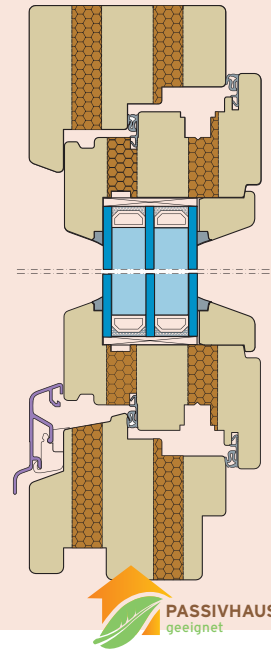
HOLZFENSTER
WIN 80
CLASSIC



HOLZFENSTER
WIN 80
CONTUR

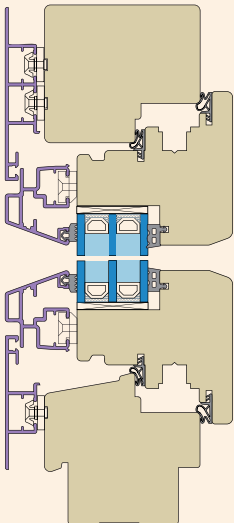


PASSIV-HAUS
HOLZFENSTER
ENERGYplus

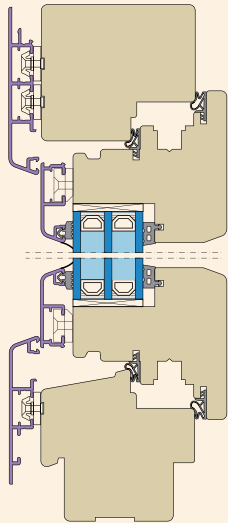


HOLZFENSTER

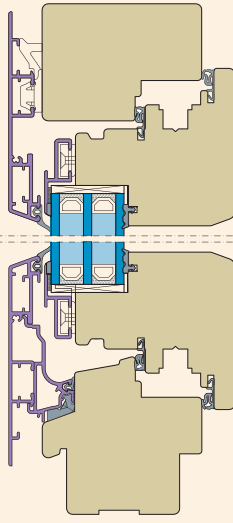
ALUMINIUM
HOLZFENSTER
WIN 80
DESIGN



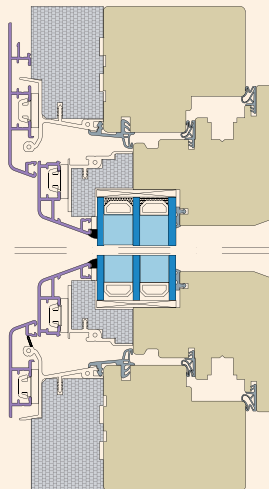
ALUMINIUM
HOLZFENSTER
WIN 80
DESIGN



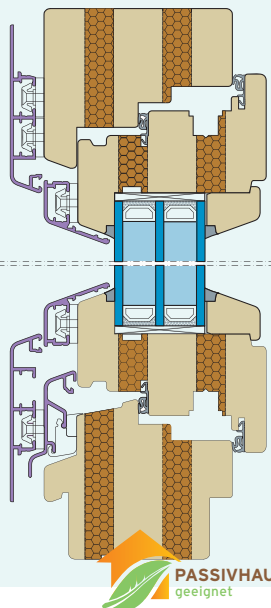
ALUMINIUM
HOLZFENSTER
WIN 80
INTEGRAL



PASSIV-HAUS
ALUMINIUM
HOLZFENSTER
WIN 80
THERMO PLUS



PASSIV-HAUS
ALUMINIUM
HOLZFENSTER
ENERGYplus



ALU-/HOLZFENSTER

ZWEI SYSTEME - außerordentlich flexibel.

Mit der Entwicklung neuer **ewitherm**[®] Produktsysteme werden langfristig höchste Bau- und Wohnansprüche abgedeckt. Wärmedämmung, Sicherheit und Komfort stehen mit hohem Nutzen im Mittelpunkt. Durch die unterschiedlichen technischen Ausführungen, wie Dimensionierung und tiefe Glasaufnahme werden Dämmeigenschaften und Energieeffizienz optimiert. Flexibel bis ins Detail bedeutet keine Kompromisse an der Architektur und dem Design, da die Systeme in verschiedenen Ausführungsvarianten CLAS-SIC, CONTUR und als Denkmalschutzfenster gefertigt werden können.



1 68 bzw. 80 mm Dimension bei Flügel und Blendrahmen

Rahmenprofil in kompakter, mehrschichtiger Sandwich-Konstruktion in patentierter **ewitherm**[®] Technologie aufgebaut. Harmonische Außenansicht mit einem 20° Blendrahmennacken.



2 Wärmeschutzglas Standard mit 2- oder 3-fach-Verglasung

Das 2- bzw. 3-Scheibenwärmeschutzglas sorgt für höchste Wärmedämmung. Die Abstandhalter verhindern Wärmebrücken im Glasrandverbund. Der Glaseinstand ist 20 mm und sorgt für einen verbesserten Isothermenverlauf.



5 Wetterschutzschiene luft- und wärmeoptimiert

Neue innovative und thermisch getrennte Wetterschutzschiene in moderner, geradliniger Optik. Das System ist komplett hinterlüftet, verhindert Hinterfeuchtung und Kapillare und greift nicht in die Dichtungsebene des Fensters ein.

6 Glasleisten Innenansicht

Harmonische Innenansicht durch eine schöne überfällte Glasleiste mit abgestimmter Schattenfuge. Durch zusätzliche Versiegelung unterhalb der Glasleiste werden beste „Blower-Door-Testwerte“ erzielt.

3 Stabile Eckverbindungen

Stabile hochbelastbare Eckverbindungen mit Verzahnungstechnologie und der patentierten Rillenfrästechnik gewährleisten eine optimale Kontaktverklebung mit Ausbrechschutz. (s. auch Seite 9)



4 2-fach-Dichtsystem

Intelligentes Dichtsystem mit 2 umlaufenden Spezialdichtungen für besten Halt, extreme Dichtigkeit, leichten Schließdruck und verbesserten Schallschutz.



7 accoya

Beide Holzfenster liefern wir auch mit Accoya-Holz (Außenlage Accoya / Kiefer/Kiefer) für einen besonders langlebigen Schutz. Siehe auch S. 10-11



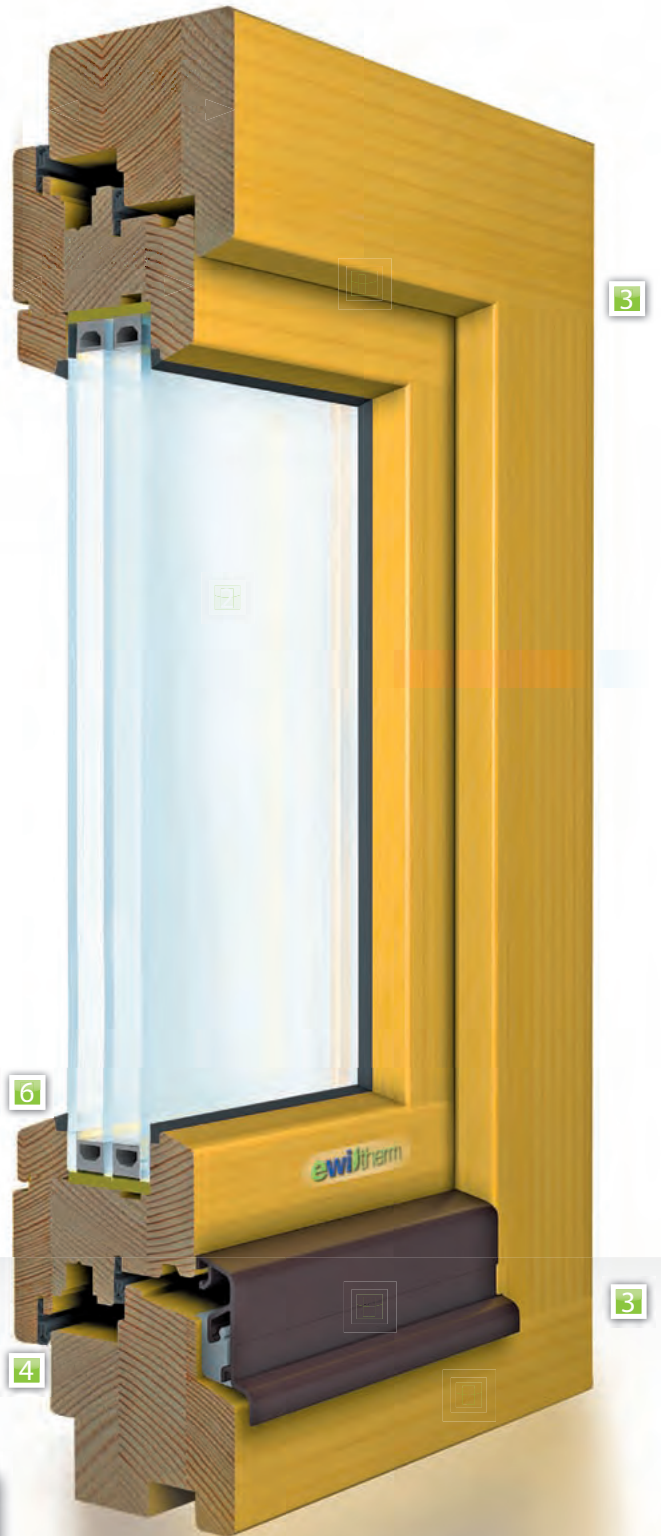
Ausführung

CONTUR

Außen mit profiliertem
Glasfalznacken.

HOLZFENSTER
WIN80
CLASSIC

HOLZFENSTER
WIN68
CLASSIC



U_E 1,3
WIN

U_E 1,0
WIN

BESSER GEHT'S NICHT

Holz, Kork, Aluminium

Unsere Passivhausfenster aus dem Rohstoff Holz mit seinen natürlichen Dämmeigenschaften sind ein wichtiger Bestandteil im Gesamtkonzept eines Passivhauses. Die Dämmeigenschaften werden durch den Einsatz von Kork nochmals verbessert. Darüber hinaus kann auch eine Aluminium-Verbundschale auf der Außenseite der Fenster befestigt werden. Diese „wetterfesten Blocker“ sind nicht nur langlebig, leicht und stabil, sondern auch in diversen Dekoren und Farben lieferbar.



1 92 mm Dimension bei Flügel und Blendrahmen

Rahmenprofil in kompakter, mehrschichtiger Sandwich-Konstruktion mit Korkeinlagen in patentierter **ewitherm**® Technologie aufgebaut. Keine austretenden Immissionen durch Verwendung rein ökologischer Materialien und Werkstoffe. Harmonische Außenansicht mit einem 20° Blendrahmennacken.

2 **accoya**® -getesteter Holzdauerschutz

Eine gute Verbindung ist immer so stark wie seine Einzelteile. Um unser Holzfenster „WIN ENERGY PLUS“ noch weiter aufzuwerten nutzen wir als „Außenbekleidung“ Accoya®-Holz, eine bemerkenswerte neue Holzart.

Mehr zu diesem vorteilhaften Holz und welchen hohen Gebrauchsnutzen er für die Fenster darstellt, erfahren Sie in dem Spezialthema (siehe Seite 10/11).

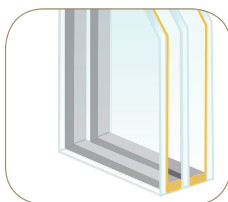
3 Stabile Eckverbindungen

Stabile, hochbelastbare Eckverbindungen mit Verzahnungstechnologie und der patentierten Rillenfrästechnik gewährleisten eine optimale Kontaktverklebung mit Ausbrechschutz. (siehe auch Seite 9)



4 Glasleisten Innenansicht

Harmonische Innenansicht durch eine schöne überfällte Glasleiste mit abgestimmter Schattenfuge. Durch zusätzliche Versiegelung unterhalb der Glasleiste werden beste „Blower-Door“-Testwerte erzielt.



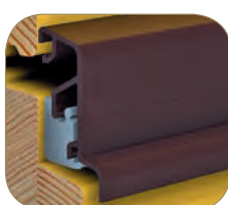
5 Wärmeschutzglas Standard mit 3-fach-Verglasung

Das 3-Scheibenwärmeschutzglas sorgt für höchste Wärmedämmung. Die „Warme Kante“ verhindert Wärmebrücken im Glasrandverbund. Der Glaseinstand ist 20 mm und sorgt für einen verbesserten Isothermenverlauf.



6 2-fach-Dichtsystem

Intelligentes Dichtsystem mit 2 umlaufenden Spezialdichtungen für besten Halt, extreme Dichtigkeit, leichten Schließdruck und verbesserten Schallschutz.



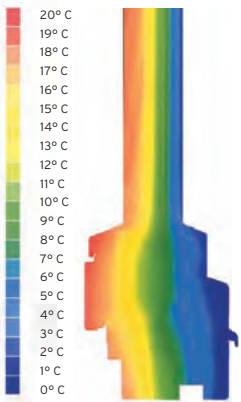
7 Wetterschutzschiene luft- und wärmeoptimiert

Speziell für den Einsatz im Passivhaus erforderlich, verhindert die thermisch getrennte Wetterschutzschiene gefährliche Staunässe. Die spezielle Form mit extragroßen Kammern fördert den kontrollierten Wasserablauf.



8 Alu-Verbundschale

Der moderne Werkstoff Aluminium ist leicht, beständig, widerstandsfähig und in der Ansicht Trend erhältlich (siehe Seite 24/25). Die Konstruktion ist diffusionsoffen und die Eckverbindungen sind äußerst stabil.



Der gute Isothermenverlauf ist durch die Wärmebildmessung sichtbar gemacht: deutliche Darstellung der Trennungen von Wärme und Kältezonen. Die Wärme wird im Haus gehalten, die Kälte bleibt ausgesperrt.

HOLZFENSTER **ENERGYplus**

ALUMINIUM **HOLZFENSTER ENERGYplus**



Für ewitherm® Passivhaus-Fenster wird unter anderem Kork der portugiesischen Korkeiche aus ökologischem Anbau verwendet.

Er gilt als der beste und dichteste der Welt, liefert ganz außergewöhnliche Dämmwerte, ist formstabil und jederzeit recyclingfähig.

U_W 0,8



ALUMINIUM- HOLZFENSTER

Mit lebenslangem Wetterschutz

Die Vorteile des Werkstoffes Aluminium sind langlebig, leicht, stabil, wetterbeständig und recycelbar. **ewitherm**®-Holzfenster mit Aluminium haben sich durch ihre vielseitigen Qualitätsmerkmale bei Architekten und Bauherren einen Namen gemacht. Die fortschrittliche Technologie in Verbindung mit drei Design-Typen erlaubt gestalterische Freiheiten. Die Aluminium-Verbundschale sorgt außen für einen dauerhaften und widerstandsfähigen Schutz, innen bleibt die Natürlichkeit und Harmonie der wohnlichen Holzoptik erhalten.

1 68 bzw. 80 mm Dimension bei Flügel und Blendrahmen

Rahmenprofil in kompakter, mehrschichtiger Sandwich-Konstruktion in patentierter **ewitherm**® Technologie aufgebaut

2 Wärmeschutzglas Standard mit 2- oder 3-fach-Verglasung

Das 2- bzw. 3-Scheibenwärmeschutzglas sorgt für höchste Wärmedämmung. Die Abstandhalter verhindern Wärmebrücken im Glasrandverbund. Der Glas-einstand ist 20 mm und sorgt für einen verbesserten Isothermenverlauf.



3 Stabile Eckverbindungen

Stabile hochbelastbare Eckverbindungen mit Verzahnungstechnologie und der patentierten Rillenfräs-technik gewährleisten eine optimale Kontaktverklebung mit Ausbrechschutz. (siehe auch Seite 9)



4 2-fach-Dichtsystem

Intelligentes Dichtsystem mit 2 umlaufenden Spezialdichtungen: für besten Halt, extreme Dichtigkeit, leichten Schließdruck und verbesserten Schallschutz.



5 Alu-Verbundschale

Der moderne Werkstoff Aluminium ist leicht, beständig widerstandsfähig und in den Ansichten Design, Trend und Integral erhältlich (siehe Seite 24/25). Die Konstruktion ist diffusionsoffen und die Eckverbindungen sind äußerst stabil.



6 Innenansicht

Harmonische Innenansicht mit leicht abgeschrägtem, glattem Flügelrahmen.

Die Aluminium-Verbundschale bekommen Sie in zahlreichen Farbvarianten (siehe Farb- und Oberflächenseite 14-15).



ALUMINIUM
HOLZFENSTER
WIN 80
TREND

ALUMINIUM
HOLZFENSTER
WIN 68
DESIGN

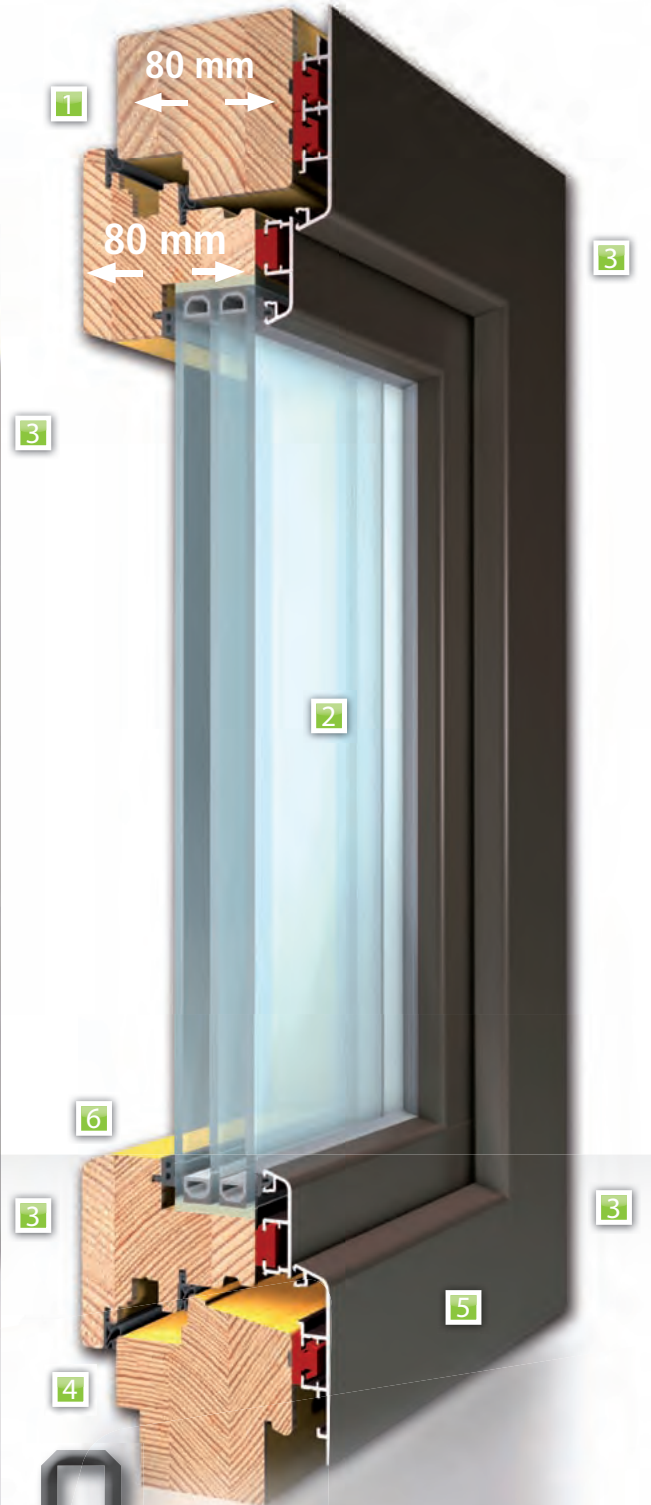
ALUMINIUM
HOLZFENSTER
WIN 80
INTEGRAL



Eine optisch schlanke und flächenbündige Ansicht wird durch das Aluminium-Holzfenstersystem Integral erreicht. Sie erhalten die Fenster Integral als WIN 68 oder WIN 80.



U_g 1,3
WIN



U_g 1,0
WIN

GUTE VERBINDUNGEN

Holz und Aluminium für Passivhaus-Lösungen

Entdecken Sie die starken Seiten der **ewitherm**[®]-Aluminium-Holzfenster Thermo Plus. Mit diesem Fenster werden höchste Ansprüche hinsichtlich der Wärmedämmung, der Funktionalität und der Optik gleichzeitig gelöst.

Passivhausfenster mit überwältigenden Wärmedämmeigenschaften

- Durch die Kombination von einem stabilen ewitherm-Holzfenster mit einer wärmedämmten Aluminium-Verbundschale werden extrem hohe Wärmedämmwerte erzielt.
- Die Fenster haben eine durchgängige Überdämmung von Blendrahmen und Flügel, daher gibt es keine Schwachstellen in der Wärmedämmung.
- Außen ist ein dauerhafter und widerstandsfähiger Schutz durch eine Aluminium-Verbundschale
- Innen Natürlichkeit durch Holzoptik



2 Wärmeschutzglas Standard mit 3-fach-Verglasung

Das 3-Scheibenwärmeschutzglas sorgt für höchste Wärmedämmung. Die „Warme Kante“ verhindert Wärmebrücken im Glasrandverbund. Der Glaseinstand ist 20 mm und sorgt für einen verbesserten Isothermenverlauf. Die Glasaufnahme ist dreiseitig im Holzfalz und Holzfaserdämmstoff für optimale Wärmebrücken-Reduzierung und somit bestmöglicher Schutz gegen Wärmeverluste.



3 Stabile Eckverbindungen

Stabile hochbelastbare Eckverbindungen mit Verzahnungstechnologie und der patentierten Rillenfrästtechnik gewährleisten eine optimale Kontaktverklebung mit Ausbrechschutz. (s. auch Seite 9)



4 3-fach-Dichtsystem

Intelligentes Dichtsystem mit 3 umlaufenden Spezialdichtungen für besten Halt, extreme Dichtigkeit, leichten Schließdruck und verbesserten Schallschutz.



5 Alu-Verbundschale mit zusätzlicher Dämmung

Der moderne Werkstoff Aluminium ist leicht, beständig und widerstandsfähig. Die Konstruktion ist diffusionsoffen und die Eckverbindungen sind äußerst stabil.



6 Innenansicht

Harmonische Innenansicht mit leicht abgeschrägtem, glattem Flügelrahmen.

Zertifikat

Passivhaus Institut
Dr. Wolfgang Feist
Rheinstraße 44-46
D-64283 Darmstadt

Passivhaus geeignete Komponente: **Fensterrahmen**

Hersteller: Winter Holzbau GmbH, D-27321 Thedinghausen
Produktname: ewitherm WIN 80 Thermo Plus

Folgende Kriterien wurden für die Zuerkennung des Zertifikates geprüft:

Passivhaus-Behaglichkeitskriterium:
Unter Standardbedingungen (Verglasung mit $U_g = 0,7 \text{ W/(m}^2\text{K)}$, Fensterbreite 1,23 m, Fensterhöhe 1,48 m) erfüllt das Fenster die Bedingung:

$$U_w = 0,80 \leq 0,80 \text{ W/(m}^2\text{K)}$$

Rahmenkennwerte:

Rahmen	unten und seitl./oben	Abstandhalter	Thermix
U_f [W/(m ² K)]	0,74	$\psi_{f,0}$ [W/(mK)]	0,036
Breite [mm]	127		

Passivhaus-spezifische Auflagen:
Die Passivhauszulassung wurde nur mit dem z.B. Abschrägflügel geprüft, weitere Metallfenster- oder Alfenster sind aus Aluminium, dürfen zu wesentlich höheren Wärmeverlusten führen.

Passivhaus-Einbausituationen:
Essenziell für Einbausituationen erfüllt das Fenster:

$$U_{e,\text{einbaubar}} \leq 0,85 \text{ W/(m}^2\text{K)}$$

Wenn die im zugehörigen Bericht dokumentierten Einbausituationen des Fensters in Passivhaus geeignete Weise aufbauen (Wärmedämmverbundsystem, Holzfußboden und Bauteiloberflächen) angegeben werden.

Das Zertifikat ist wie folgt zu verwenden:

PASSIVHAUS geeignete KOMPONENTE
Dr. Wolfgang Feist

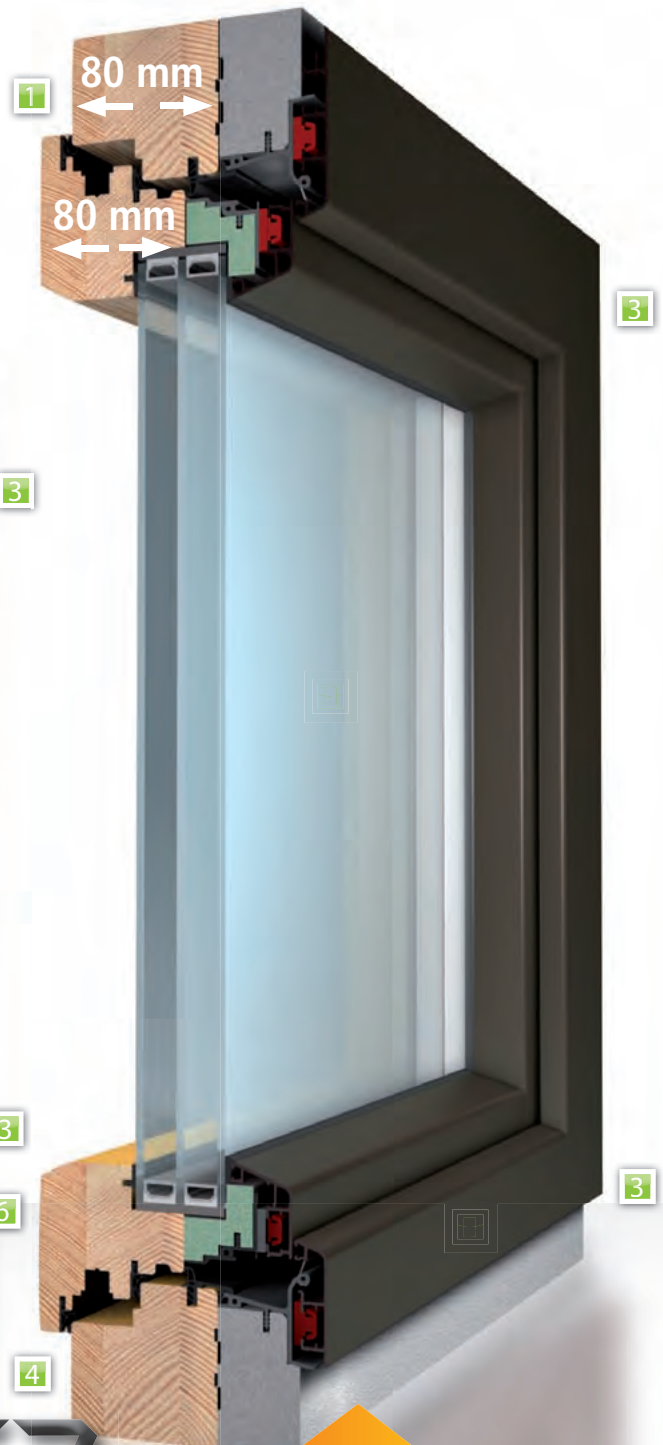
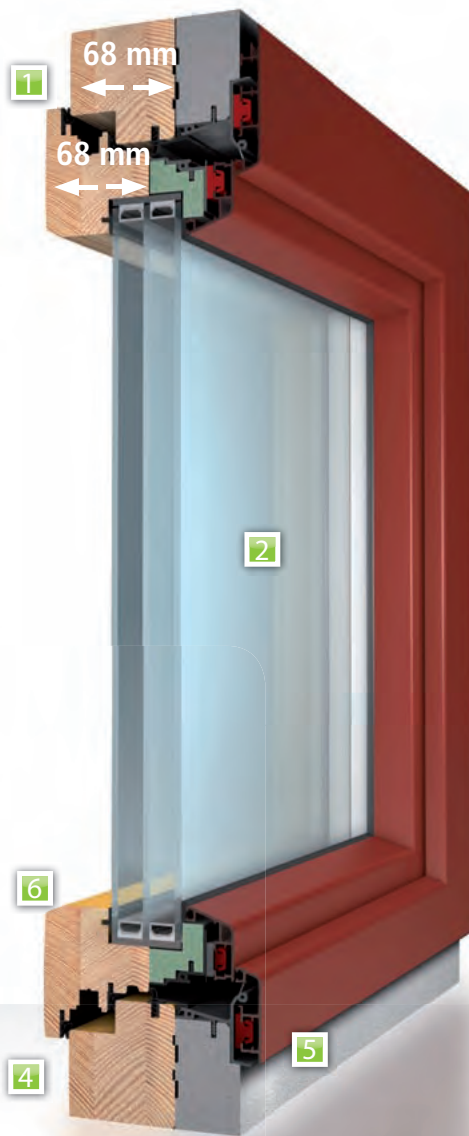
Fensterrahmen:
 $U_f = 0,74 \text{ W/(m}^2\text{K)}$
 $\psi_{f,0} = 0,036 \text{ W/(mK)}$
Breite = 127 mm

1 68 bzw. 80 mm Dimension bei Flügel und Blendrahmen

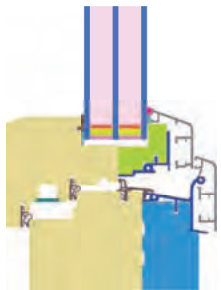
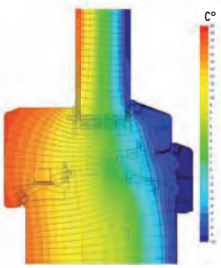
Rahmenprofil in kompakter, mehrschichtiger Sandwich-Konstruktion in patentierter **ewitherm**[®] Technologie aufgebaut.

PASSIV-HAUS
ALUMINIUM
HOLZFENSTER
WIN 68
THERMO PLUS

PASSIV-HAUS
ALUMINIUM
HOLZFENSTER
WIN 80
THERMO PLUS



Isothermen- und Wärmestrombild



Rahmenschnitt mit
zusätzlicher Wärmedämmung

U_w-Werte für ewitherm THERMO PLUS

U _g -Wert (Verglasung in W/ m ² K)	WIN 68 THERMO PLUS U _w -Wert in W/m ² K Nadelholz Fichte	WIN 80 THERMO PLUS U _w -Wert in W/m ² K Nadelholz Kiefer
0,5	0,67	0,67
0,6	0,74	0,74
0,7	0,80	0,80

U_w 0,67



PASSIVHAUS
geeignet

MIT STIL UND CHARME

Fenstersprossen, Applikationen und mehr.

Mit **ewitherm**[®] Fenstersprossen gestalten Sie Ihre Fassade und geben Ihrem Haus einen unverwechselbaren Charakter. Unsere Sprossen gibt es in verschiedenen Arten, Breiten und Formen, aus Holz und Metall. Sie haben die Auswahl zwischen echten glasteilenden Sprossen, aufgesetzten Sprossen mit Abstandhalter im Scheibenzwischenraum, vorgesetzten Sprossen mit Abstand zur Scheibe und Sprossen im Scheibenzwischenraum.

ohne Sprossen



mit Sprossen

Zeitlos, elegant und wertvoll

Die optische Verschönerung mit glasteilenden oder aufgesiegelten Sprossen macht nicht nur Ihr Haus schöner, sondern steigert auch den Wert Ihrer Immobilie.

Vorgesetzte Holzspresse

Sprossenvariationen

Alle Sprossen sind in der zur Holzoberfläche passenden Lasur/Lackierung und bei den Metallsprossen in verschiedenen Holzdekoren und Farben erhältlich.

Sprossen-Vorsatzrahmen



26 mm glatt

„Echte“ glasteilende Holz-Sprossen

Profilierte Teilungs-Sprosse glatte Teilungs-Sprosse



52 mm profiliert
(oder 78 mm profiliert)



52 mm glatt
(oder 78 mm glatt)

Nach außen schlagende Fenster

Auch nach außen zu öffnende Fenster sind wieder gefragt und in mehreren Varianten erhältlich.



Aufgesetzte Holzsprossen mit Abstandshalter

20° Wiener Sprosse



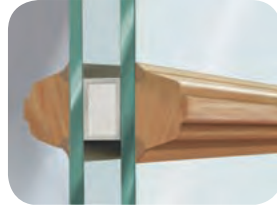
26 mm glatt
(32 mm o. 40 mm glatt)

45° Wiener Sprosse



32 mm glatt
(21 mm glatt 30°)

profilierte Wiener Sprosse



32 mm profiliert

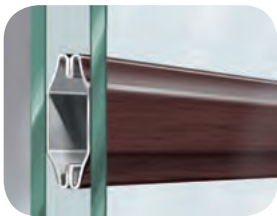
Haltbare Verbindungen

Genauso sicher wie unsere Fenster in den Ecken verbunden sind, wird bei der Sprossenverbindung an den Kreuzpunkten oder an den Rahmen die bewährte Dübel-technologie verwendet.



Metall-Sprossen im Scheibenzwischenraum

profilierte Metall-Sprosse



profiliert 18 mm
(26 mm/45mm)

glatte Metall-Sprosse



Metallsprosse glatt
eckig 8 mm

abgeschrägte Metall-Sprosse



Metallsprosse glatt
profiliert

Sprossenvariationen

Die innenliegenden Sprossen sind in verschiedenen Farben erhältlich.

Denkmalschutz Fenster

Anspruchsvolle Fenster-Altbausanierungen werden besonders durch Zierprofile, Kapitelle und verzierte Schlagleisten stilvoll detailgetreu geprägt. Das **ewitherm**® Denkmal Fenstersystem bietet hier eine breite Gestaltungsvielfalt.





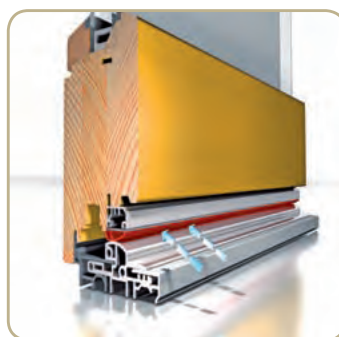
VARIANTEN DER GROSSZÜGIGKEIT

Weitblick mit positiver Energiebilanz



Einflügelige Bodenelemente,
fest oder beweglich.

Große Fensterflächen, Terrassenelemente und Balkontüren sind vorteilhafte Bauelemente-Investitionen. Licht und Helligkeit durchfluten Ihre Räume und Sie sind der Natur noch ein Stück näher. Das **ewitherm**[®]-System bietet eine große Auswahl an Formen, Farben und Gestaltungen. Alle Terrassenelemente sind mit dem **ewitherm**[®]-Sicherheits-Komfort-Beschlag und unseren hochwertigen Wärmeschutzgläsern ausgestattet.

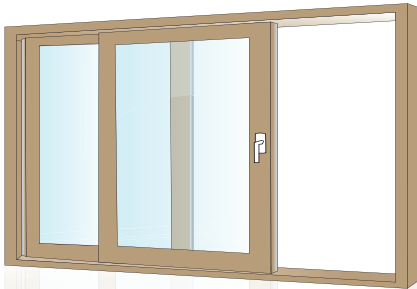


Mit wetterfester Luftstopp-
Dichtung im Schwellenbereich.

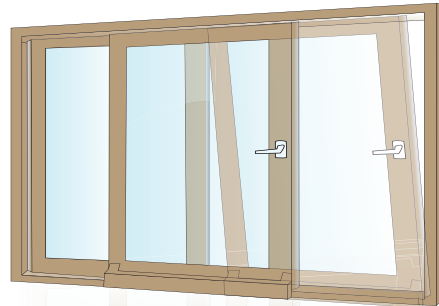


Keine Stolperkante durch
eine nur 24 mm hohe Kom-
fortschwelle - optional auch
barrierefrei erhältlich.

VIER FUNKTIONSELEMENTE MIT KOMFORT

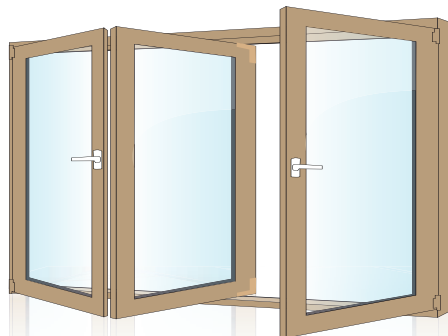


Hebe-Schiebe-Elemente 2-teilig (auch 3- oder 4-teilig erhältlich)

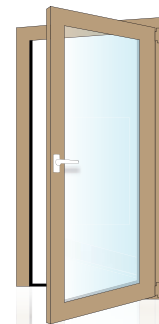


Parallel-Schiebe-Kipp-Elemente, zweiteilig bzw. dreiteilig

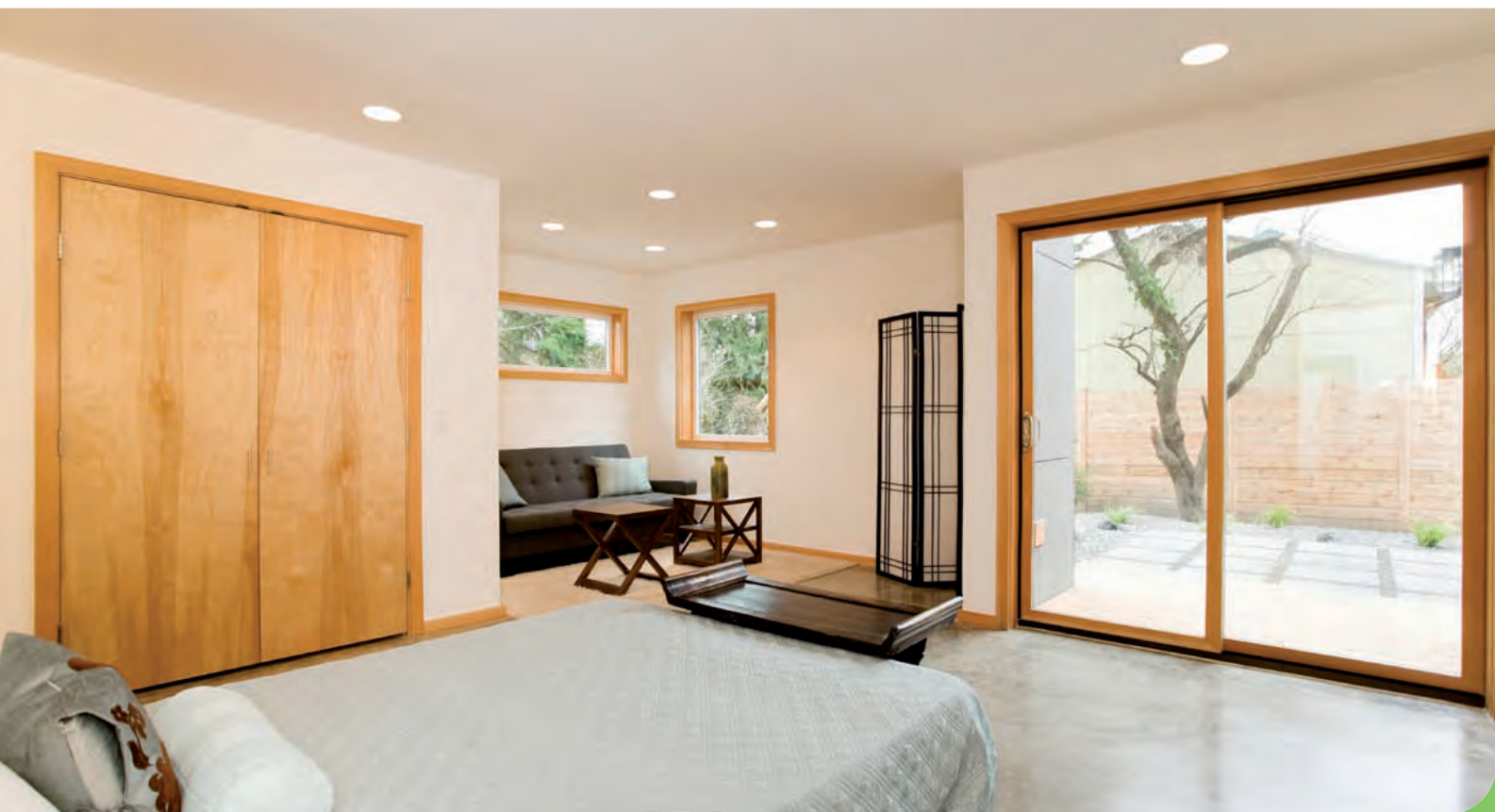
Durch die großflächigen Fenster gewinnen Sie besonders viel Sonnenenergie, wenn die Fenster nach Süden ausgerichtet sind. Mit unseren Wärmeschutzverglasungen wird dabei mehr Energie gewonnen als verloren geht. Die Energiebilanz verbessert sich durch den gesenkten Energieverbrauch beim Heizen.



Schiebe-Falt-Element
3-teilig (erhältlich bis 6-teilig)



Bodentiefe Elemente,
Abb. 1-flügelig
erhältlich fest oder
beweglich.



ALLES IM GRIFF ?

Fenstergriffe für jeden Geschmack

Vervollständigen Sie Ihre **ewitherm**® Holzfenster mit hochwertigen und edlen Fenstergriffen. Wählen Sie passend zur Holzart und Oberflächenlackierung zwischen Edelstahl matt, glänzend, bronzefarben oder weiß, abschließbar oder mit Druckknopf und verschiedenen Designs von modern bis klassisch.





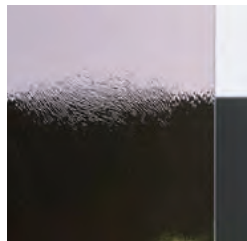
Eisblume

SICHTSCHUTZ

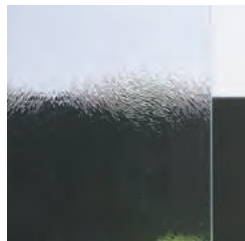
Mit edlen Ornamentgläsern

Wir bieten Ihnen eine Auswahl an verschiedensten dekorativen Ornamentgläsern für jeden Anspruch. Ob als zweckmäßiger Sichtschutz oder zur Veredelung Ihres Fensters bzw. Ihrer Haustür, wählen Sie aus 16 verschiedenen Ornamentgläsern Ihr Wunschglas.

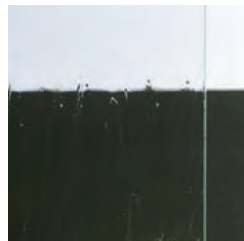
WF741



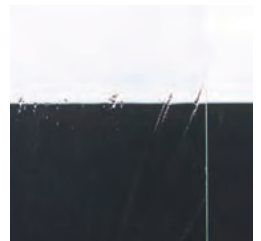
Chinchilla bronze



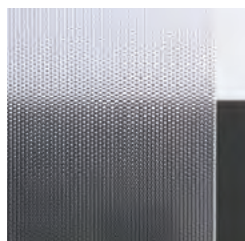
Chinchilla weiß



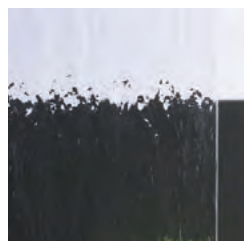
Altdeutsch K



Gothik weiss



Masterpoint



Ornament 178



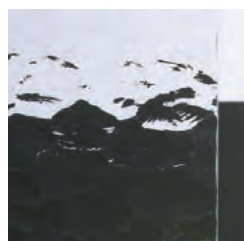
Ornament 187

WF781

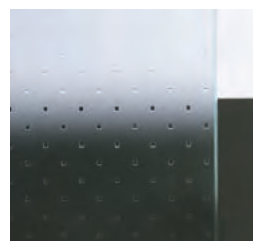
WF786



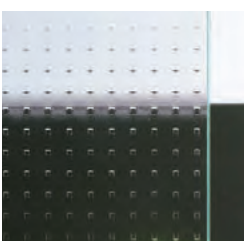
Ornament 504



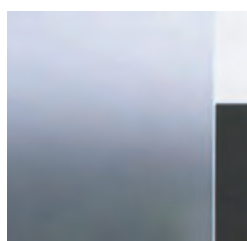
Ornament 523



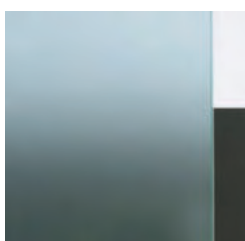
Pave



Mastercarrée



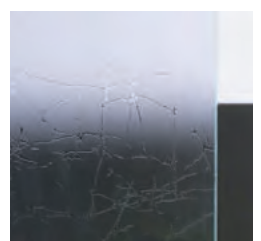
Satina



Satina grau



Punto



Romberti weiss



MODERNE ROLLLÄDEN

Da bekommt man mehr für sein Geld!

Ein guter Rollladen muss Wind und Wetter trotzen und zugleich seinen Anteil am Wärmeschutz leisten. Aluminium-Rollläden von Alulux sind wahre Multitalente und schützen auf vielfältige Art und Weise.

Ihr Fachberater für Ewitherm®-Bauelemente berät Sie sicher und kompetent, erläutert Ihnen die Vorzüge und Einbaumöglichkeiten von Vorbau- und integrierten Rollläden.

Vorbau-Rollläden

VARIMAXX



Die Vorbaurollläden der Marke Varimax sind eine sichere Investition in die Zukunft. Sie passen sich jedem Baustil und jeder Fassade unauffällig an und bestechen durch die klare Gestaltungslinie.

Wahlweise wird in der Fensterlaibung oder auf dem Mauerwerk montiert.

FORMADO



Überzeugende Formado-Vielfalt: zahlreiche Montagevarianten und große Farbauswahl nach RAL bei den stranggepressten Rollladenkästen.

Für eventuelle Wartungs- oder Reinigungsarbeiten sind die Rundkästen von außen leicht zugänglich.

PROTERMA



Die Vorbaurollläden der Marke Proterma sind besonders wirtschaftlich. Die in der Fachsprache als Putzträger bezeichneten Rollladenanlagen werden gemeinsam mit der Wand verputzt und sind somit auf der Fassade nicht sichtbar.

Proterma ist ein echter Energiesparrollladen.

9 Argumente für Qualitäts-Rollläden aus Aluminium:



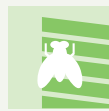
Wärme-/Kälteschutz



Lärm-schutz



Motor für Solar- oder Akkuantrieb



Insekten-schutz (optional)



Erhöhter Einbruch-schutz



Energie-einsparung

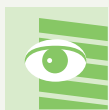


Wetterschutz



Sonnen-schutz

*Ausstattung teilweise gegen Mehrpreis und modellabhängig.



Sichtschutz

KOMFORT ✓

SICHERHEIT ✓

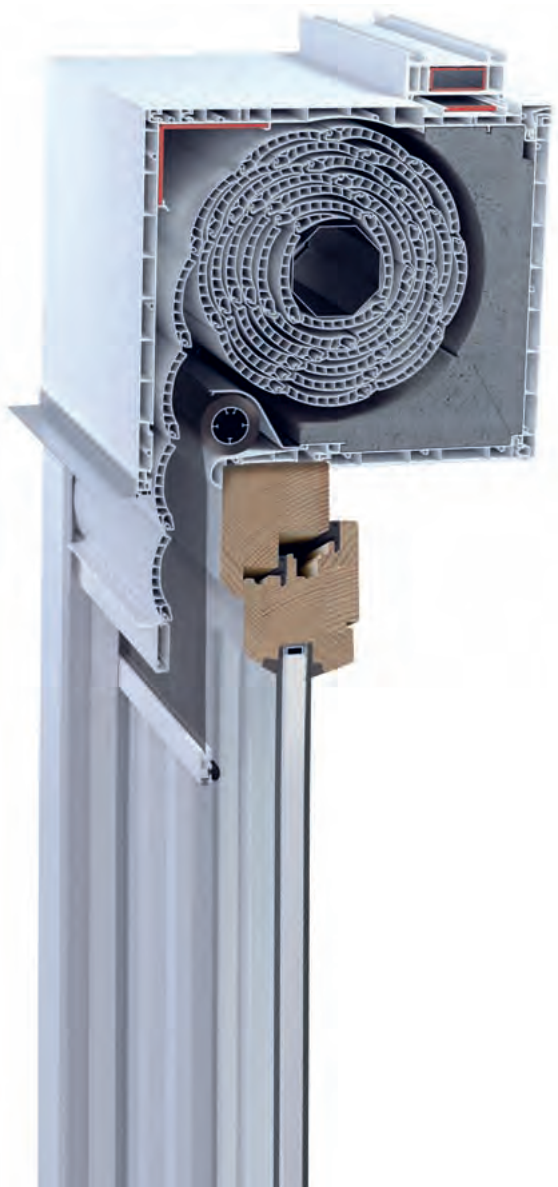
QUALITÄT ✓

Aufsatz-Rollläden

TANDEMA**Das Tandema-Markensystem**

Die Rollladen-Aufsatzkästen werden durch ein Adapterprofil direkt mit dem jeweiligen Fenster verbunden. Die Kästen werden praktisch auf das Fenster aufgesetzt. Das Fenster, inklusive dem kompletten aufgesetzten Rollladenkasten, wird erst dann an der Baustelle eingebaut.

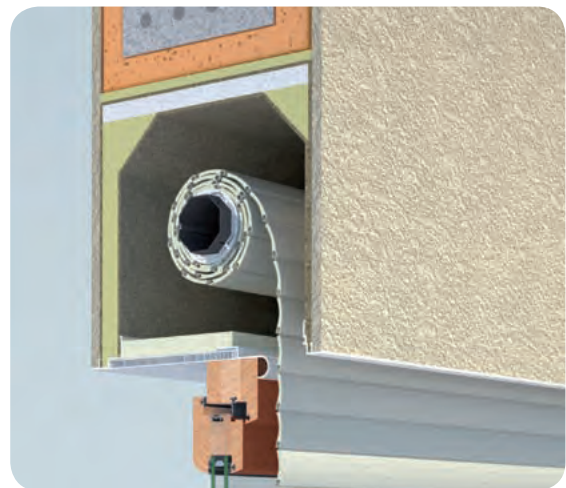
Der Aufsatzkasten besteht aus extrudiertem Kunststoff, die Seitenteile aus Kunststoff-Spritzguss. Eine Aluminium-Ausstattung nach RAL oder Folienausstattung mit Renolit-Folien ist gegen Aufpreis möglich.

**ENERGOO****Das Energoo-Markensystem**

Energoo ist ein besonders robustes Neubaukastensystem, lieferbar in vier verschiedenen Größen. Es wird zusammen mit dem Fenster in einem Arbeitsgang montiert. Der Anschlussbereich zum Fenster hin ist beeindruckend dicht ausgeführt und damit gegen unnötige Wärmeverluste optimiert. Energoo ist als System mit Revision innen und auch als raumseitig geschlossenes System (Revision außen) lieferbar.

Ein Insektenschutzgitter ist integrierbar und kann auch schnell und unkompliziert nachgerüstet werden.

Die Anwendung von verschiedenen Putzgrundplatten macht aus Energoo einen echten Allrounder für fast alle Wandstärken. Weitere Vorteile: innen und außen verputz- bzw. verkleidbar. Hoher Standarddämmwert, $U=0,76 \text{ W/m}^2\text{K}$.



Energoo-System RO (raumseitig offen, Revision innen).



Energoo-System RG (raumseitig geschlossen, Revision außen).

pro ewi^{therm}

VIELE GUTE GRÜNDE FÜR UNSERE HOLZFENSTER



Zukunftssicher

Je nach System werden bereits heute die energetischen Anforderungen von morgen erfüllt (EnEv 2009/2012).

Hochdämmend

Beste Wärmeschutzwerte durch Einsatz von 2- und 3-fach Verglasungen in Verbindung mit einem tiefen Glaseinstand.

Effizient

Beste Wärmeschutzwerte durch thermisch entkoppeltes Wetterschutzschienensystem - keine Wärmebrücken.

Stabil

Komplett hinterlüftete hochstabile und optisch schöne Wetterschutzschienenausbildung zur Vermeidung von Hinterfeuchtungen und Kapillaren.

Intelligent

Intelligentes Dichtsystem mit 2 umlaufenden Spezialdichtungen: für besten Halt, extreme Dichtigkeit, leichten Schließdruck und verbesserten Schallschutz.

Patentiert

Höchste Eckfestigkeit der Rahmen und Flügel durch Einsatz einer patentierten Riffel-Frästechnik.

Sicher

Höhere Sicherheit und Ausreißfestigkeit durch Mehrfachverschraubung mit großdimensionierten 30 mm Design-Schließstücken.

Perfekt

Ausgewählte Hölzer inklusiv dem High-Tech-Holz Accoya, hochfest lamellierte schichtverleimte Kanteltechnologie sowie ausgezeichnete Oberflächengüte durch spezielle Feinhobeltechnologie und modernste Beschichtungsverfahren.

Ansprechend und Pflegeleicht

Schönere Innenansicht durch überfälzte Glasleisten. Pflegeleicht durch glatte Blendrahmenfälze.



VERTRAUEN IN LEISTUNG UND SERVICE



Qualitätsmanagement

Die strikte Einhaltung des Qualitätsmanagements durch den Einsatz von ausgesuchten, hochwertigen Materialien und Einzelkomponenten, hochmoderner computergesteuerter Präzisionsfertigung, Einsatz patentierter Spitzentechnologie, das permanente Schulungs- und Weiterbildungskonzept, eigene und Qualitätsprüfungen durch unabhängige Institute wird durch anerkannte Gütezeichen dokumentiert (siehe Seite 8-9). Wir entwickeln unsere Produktsysteme und Leistungen gemeinsam mit erfahrenen Kooperationspartnern aus Industrie und Handwerk sowie mit unseren Handelspartnern mit dem Ziel, höchste Produktqualität mit nachweisbaren Nutzungsvorteilen anzubieten.



Angebot und Beratungsservice

Wir legen großen Wert auf eine kompetente Beratung und Angebotserstellung von qualifizierten Fachbetrieben. **ewitherm**® Partner sind ausgebildete, ständig mit neuestem Wissen ausgestattete Profis.



Aufmaß und Montageservice

Ein mm-genaues Aufmaß und eine fachgerechte Montage nach den anerkannten Regeln der Technik sind für **ewitherm**® Partner genauso selbstverständlich wie ein termingetreuer Abschluss seiner Arbeiten inkl. eines sauberen Arbeitsplatzes.



Lieferservice

Die Einhaltung von vereinbarten Terminen insbesondere zur vollständigen Lieferung ist selbstredend gewährleistet. Unser perfektes Logistiksystem und die kartonagenverpackten Elemente gewährleisten einen beschadigungsfreien Transport - damit Ihre Fenster und Türen in bester Qualität ankommen.



Gewährleistung

Wir übernehmen für die Dauer von 5 Jahren ab Lieferung die Gewähr auf einwandfreie Materialbeschaffenheit unserer Fenster und Haustüren. Für Mängel, die auf Werkstoff- oder Herstellungsfehler zurückzuführen sind, wird kostenlos Ersatz geleistet oder nach den anerkannten Regeln des Handwerks und der Technik nachgebessert. Weitergehende Ansprüche sind ausgeschlossen. Voraussetzung hierfür ist neben dem sachgerechten Umgang eine fachgerechte Montage nach den anerkannten Regeln des Handwerks und der Technik, sowie nachweisbare Wartung und Pflege gem. unseren Einbauanleitungen. Wartungs- und Einstellarbeiten sind von dieser Gewährleistung ausdrücklich ausgeschlossen.

Dieser Prospekt wird herausgegeben von:

Winter Holzbau GmbH
Bahnhofstr.54
27321 Thedinghausen

Dieser Katalog ist ab sofort gültig. Er wurde mit größter Sorgfalt erstellt. Trotzdem sind Irrtümer nicht auszuschließen. Genannte technische Werte sind Laborwerte. Wiedergegebene Farbtöne können aufgrund von Farbschwankungen beim Druck sowie wuchsbedingter Eigenheiten bei Hölzern nicht verbindlich sein. Technische Änderungen, die dem Fortschritt dienen und sich im Laufe der Prospektlaufzeit ergeben, bleiben vorbehalten. Deshalb können wir keine Verpflichtung übernehmen, dass Produkte wie abgebildet oder beschrieben über den Zeitraum der Prospektgültigkeit verbindlich zu liefern sind.

Konzept und Gestaltung:
Werbeagentur
DAS WEISSE HAUS GmbH
Karl-Schiller-Str. 4a
26209 Hatten (Oldb.)
www.dasweissehaus.com

PERFEKTER EINBAU UND SERVICE

Ganz gleich ob Sie neu bauen oder Ihren Altbau renovieren, sprechen Sie mit uns als Ihrem ewitherm®-Partnerbetrieb. Wir beraten Sie, kommen zu Ihnen nach Hause, nehmen vor Ort alle Maße auf und machen Ihnen ein ausführliches Angebot, ganz auf Ihre individuellen Wünsche zugeschnitten.

Der Einbau durch unser qualifiziertes Montagepersonal bietet Ihnen Sicherheit für das richtige Funktionieren und eine lange Haltbarkeit Ihrer Fenster und Türen.



ewitherm
Bewusst leben mit Fenstern & Türen

Ihr ewitherm Fachhändler: